

3.3

Accusé de réception de la préfecture : 059-225900018-20221212-314170-DE-1-1

Date de réception en préfecture le 16 décembre 2022

Affiché le 16 décembre 2022

**REUNION DU CONSEIL DEPARTEMENTAL DU 12 DÉCEMBRE 2022
SEANCE DU 12 DÉCEMBRE 2022**

Suite à la convocation en date du 28 novembre 2022

LE CONSEIL DEPARTEMENTAL

Réuni à Lille, sous la présidence de Christian POIRET, Président du Conseil Départemental

Nombre de membres en exercices : 82

Étaient présents : Salim ACHIBA, Martine ARLABOSSE, Barbara BAILLEUL, Bernard BAUDOUX, Charles BEAUCHAMP, Valentin BELLEVAL, Pierre-Michel BERNARD, Stéphanie BOCQUET, Anne-Sophie BOISSEAUX, François-Xavier CADART, Olivier CAREMELLE, Yannick CAREMELLE, Loïc CATHELAIN, Régis CAUCHE, Marie CHAMPAULT, Paul CHRISTOPHE, Sylvie CLERC, Valérie CONSEIL, Sylvie DELRUE, Agnès DENYS, Jean-Luc DETAVERNIER, Stéphane DIEUSAERT, Monique EVRARD, Marie-Laurence FAUCHILLE, Michelle GREAUME, Maël GUIZIOU, Mickaël HIRAUX, Jacques HOUSSIN, Simon JAMELIN, Sylvie LABADENS, Nicolas LEBLANC, Michel LEFEBVRE, Sébastien LEPRETRE, Maryline LUCAS, Didier MANIER, Françoise MARTIN, Elisabeth MASSE, Anne MIKOLAJCZAK, Luc MONNET, Laurent PERIN, Max-André PICK, Michel PLOUY, Christian POIRET, Marie-Hélène QUATREBOEUF, Bertrand RINGOT, Marie-Paule ROUSSELLE, Caroline SANCHEZ, Céline SCAVENNEC, Frédérique SEELS, Sébastien SEGUIN, Marie TONNERRE-DESMET, Patrick VALOIS, Jean-Noël VERFAILLIE, Philippe WAYMEL, Karima ZOUGGAGH.

Absent(e)(s) représenté(e)(s) : Frédéric BRICOUT donne pouvoir à Anne-Sophie BOISSEAUX, Marie CIETERS donne pouvoir à Caroline SANCHEZ, Laurent DEGALLAIX donne pouvoir à Jean-Noël VERFAILLIE, Béatrice DESCAMPS-MARQUILLY donne pouvoir à Martine ARLABOSSE, Isabelle FERNANDEZ donne pouvoir à Bertrand RINGOT, Vincent LEDOUX donne pouvoir à Salim ACHIBA, Nicolas SIEGLER donne pouvoir à Sylvie LABADENS, Aude VAN CAUWENBERGE donne pouvoir à Sébastien SEGUIN, Anne VANPEENE donne pouvoir à Monique EVRARD, Isabelle ZAWIEJA-DENIZON donne pouvoir à Michel LEFEBVRE.

Absent(e)(s) excusé(e)(s) : Grégory BARTHOLOMEUS, Josyane BRIDOUX, Benjamin CAILLIET, Christine DECODTS, Jean-Claude DULIEU, Valérie LETARD, Marie SANDRA.

Absent(e)(s) : Doriane BECUE, Isabelle CHOAIN, Barbara COEVOET, Frédéric DELANNOY, Claudine DEROEUX, Carole DEVOS, Soraya FAHEM, Julien GOKEL, Charlotte PARMENTIER-LECOCQ, Eric RENAUD.

OBJET : Délégation de Service Public (DSP) pour la gestion de la station touristique du ValJoly - Bilan 2021

Vu le rapport DGAST/2022/423

Vu l'avis en date du 5 décembre 2022 de la Commission Education, culture, sport, tourisme, vie

DONNE ACTE:

- à l'unanimité de la présentation du rapport d'activités 2021 de la station touristique du ValJoly, établi par la société VM59132, titulaire du contrat de Délégation de Service Public, ci-joint.
-

Le quorum a été vérifié à l'appel de l'affaire à 17 h 22.

54 Conseillers départementaux étaient présents en séance. Ils étaient porteurs de 10 pouvoirs.

Ils ont été rejoints pendant la discussion par Madame TONNERRE-DESMET.

Mesdames CHAMPAULT et GREAUME, ainsi que Monsieur BAUDOUX, présents à l'appel de l'affaire, avaient quitté momentanément la salle préalablement au vote.

Vote intervenu à 17 h 25.

Au moment du vote, 52 Conseillers départementaux étaient présents.

Nombre de procurations : 10
Absents sans procuration : 20
N'ont pas pris part au vote : 0
Ont pris part au vote : 62 (y compris les votants par procuration)

Résultat du vote :

Abstention : 0
Total des suffrages exprimés : 62
Majorité des suffrages exprimés : 32
Pour : 62 (Groupe Union Pour le Nord - Groupe Socialiste, Républicain et Citoyen - Groupe Communiste et Républicain : Pour l'Humain d'Abord ! - Groupe Ecologiste Europe Ecologie Les Verts Génération.s - Madame BAILLEUL, non inscrite)
Contre : 0

Signé électroniquement



Pour le Président du Conseil Départemental
et par délégation,
La Directrice des Affaires Juridiques
et de l'Achat Public

Claude LEMOINE



2021

RAPPORT

ACTIVITÉS

VERT
MARINE

Table des matières

1.	Station touristique du ValJoly	p5
1.1	Centre Aquatica	p6
1.2	Activités nautiques	p10
1.3	Activités terrestres	p12
1.4	Chiffres activités globales	p14
1.4	Restaurant du Lac	p15
1.5	Hébergements Vert Marine	p15
2.	L'Organigramme du personnel	p17
2.1	Nouvelle organisation et recrutement	p18
3.	Informations techniques	p19
3.1	Suivi technique sur site	p20
3.2	Maintenance et embellissement du site	p20
4.	Commercialisation et marketing	p22
4.1	PMS (Property Management System)	p23
4.2	Channel Manager et Booking Engine	p23
4.3	Commercialisation Individuels	p24
4.4	Commercialisation Groupes	p25
4.5	ValJoly Avantages	p27
4.6	Avis clients	p28
5.	Communication et évènements	p30
5.1	Signalétiques	p31
5.2	Communication externe	p32
5.3	Évènements et animations	p36
6.	Prestataires AOT	p38
6.1	Période d'ouverture	p39
6.2	Convention AOT	p39
6.3	Revenus des loyers	p39
7.	Partenariats	p40
7.1	Madame Vacances	p41
7.2	Partenariats touristiques	p41
8.	Bilan Financier	p42
8.1	Commentaires éléments financier	p44
9.	Annexes	p45
9.1	Listes annexes	p46



Introduction

Caractéristiques du contrat

La Station touristique du ValJoly est une propriété du Département du Nord. La société VM59132 est titulaire du contrat de délégation de service public depuis le 1er janvier 2020 et ce pour une durée de 10 ans.



Missions de service public

La société VM59132 se voit confier les missions suivantes :

- 1. Accueil et animation pour le loisir, la détente et le sport au plus grand nombre**
- 2. Gestion et exploitation de la station**
- 3. Dynamisation de la station et plus globalement du site et de l'offre commerciale**
 - Réhabilitation, modernisation et exploitation commerciale d'un camping 3 étoiles avec une augmentation du nombre de locatifs ou habitations légères de loisirs.
 - Tout autre aménagement après validation du Département du Nord.
 - Maintien et développement d'une offre de restauration sur la station à l'année (hors fermeture de la station).
 - Maintien et développement d'une offre de loisirs.
- 4. Entretien, renouvellement, gestion, surveillance, évaluation et maintenance des équipements de la station**
 - La conduite des installations techniques
 - L'entretien courant des biens et des installations et matériels d'exploitation
 - La maintenance, le renouvellement et le remplacement des équipements et matériels d'exploitation
 - La sécurité et la mise aux normes des installations et matériels d'exploitations
 - Le nettoyage des installations et du matériel d'exploitation
 - Le nettoyage des voies d'accès et cheminements

L'ensemble de ces missions sont assurées dans le cadre d'un contrat de concession d'un service public à caractère industriel et commercial. Le délégataire assure l'exploitation, l'animation et la gestion de la station à ses risques et périls, de manière professionnelle, dans le respect des missions confiées par la Délégant et dans un périmètre défini par le contrat.

Malgré ces deux années de pandémie, cette deuxième année de contrat, nous a permis de découvrir le site dans son entièreté et de fixer les objectifs de développements stratégiques, commerciaux et organisationnels dans le temps, à savoir :

- Accentuer notre démarche liée à l'entretien global du site.
- Construire notre équipe pour assurer l'évolution du site tout en maintenant un haut niveau de qualité.
- Définir un plan de développement commercial tout en maintenant les activités en place.

Plusieurs actions ont été engagées tout au long de l'année afin d'atteindre ces objectifs même si la situation sanitaire dû à la Covid nous a freinés dans notre développement sur ces deux premières années de contrat de délégation de service public.



1.

***Station
touristique
du ValJoly***



1.1 Centre Aquatica

Le Centre Aquatica a pour objectif de recevoir tous les types de public dans les meilleures conditions possibles. L'accès est inclus dans certaines formules d'hébergements proposées sur le site. Pour cette année 2021, la fermeture administrative dû à la pandémie Covid nous a contraints à une fermeture du 1^{er} janvier au 9 juin, soit 206 jours d'ouverture sur 365 jours.

Les bassins

Aquatica se compose de 3 bassins et 1 petit bassin enfants :

- Un bassin sportif avec des lignes d'eau où se déroulent les cours et l'apprentissage de la nage. Ses dimensions : 20m/10m, 1.20 à 1.80m.
- Un bassin extérieur ouvert uniquement en période estivale. Ses dimensions : 20m/10m, jusqu'à 1.30m.
- Un bassin ludique équipé d'une boule à vague, un jacuzzi et des jets d'eau.
- Un espace ludique enfants avec toboggan intérieur et des ateliers d'animations enfants.

L'espace bien-être

L'espace bien-être, bien distinct de la piscine, est ouvert à un public adulte et se compose d'un jacuzzi, d'un hammam et de 3 saunas. C'est un espace de relaxation avec des transats disponibles avec vue sur le lac.



Horaires d'ouverture et activités proposées

L'année se découpe en 3 périodes durant lesquelles des plannings d'activités récurrentes sont établis. A cela s'ajoute des animations et activités complémentaires ponctuelles en fonction des temps forts de l'année (fêtes, événements partenaires sur la station...)

Période scolaire

Lundi	Mardi	Mercredi	Jeudi	Vendredi	Samedi	Dimanche
10h15 - 11h Aquabike			11h - 11h45 Aquagym		10h15 - 10h45 Leçons débutant	10h15 - 10h45 Leçons débutant
12h - 12h45 Aquabike		14h à 15h Leçons débutant		12h à 12h45 Aquagym	11h15 - 12h Aquabike	11h15 - 11h45 Aquabike
17h à 17h30 Leçons débutant	17h à 17h30 Leçons débutant	15h à 15h30 Leçons confirmé	15h30 à 16h15 Aquabike	15h15 à 16h00 Aquabike		
17h30 à 18h Leçons confirmé	17h45 à 18h30 Aquabike	17h00 à 17h45 Aquabike	17h30 à 18h Leçons débutant	17h à 17h30 Leçons confirmé et Aquatwister		
18h45 à 19h30 Aquabike et Aquabeast / Cardio-T (alternance 1 semaine sur 2)	18h45 à 19h30 Aquabike et Aquagym / Cardio-T (alternance 1 semaine sur 2)		18h45 à 19h30 Aquabike et Aquagym / Cardio-T (alternance 1 semaine sur 2)	18h45 à 19h30 Aquabike et Aquagym		

Période de petites vacances

Lundi	Mardi	Mercredi	Jeudi	Vendredi	Samedi	Dimanche
10h15 - 11h Aquabike		10h15 - 11h Aquabike	10h15 - 11h Aquagym	10h15 - 11h Aquabike		
					11h15 - 12h Aquabike	11h15 - 11h45 Aquabike intense
17h - 17h30 Leçons		17h - 17h30 Leçons	17h - 17h30 Leçons	17h - 17h30 Leçons		
17h30 - 18h Leçons		17h30 - 18h Leçons	17h30 - 18h Leçons	17h30 - 18h Leçons		

Période de grandes vacances

Horaires	Lundi	Mardi	Mercredi	Jeudi	Vendredi	Samedi	Dimanche
De 10h15 à 11h	Aquabike	Aquabike	Aquabike	Aquagym	Aquabike	Aquabike intense	Cardio training
De 16h à 16h30	Déferlante sur bouées	Déferlante sur bouées	Déferlante sur bouées	Déferlante sur bouées	Déferlante sur bouées	Déferlante sur bouées	Déferlante sur bouées

Les Scolaires

Chaque école possède son créneau horaire d'une heure. En 2021, nous avons dû composer avec les périodes de fermeture qui ont duré pratiquement toute l'année scolaire. Nous avons toutefois réalisé pour l'année 2021 un total de 115 séances scolaires réparties comme suit :

- Liessies 12 créneaux
- Sains du nord d'Orléans 13 créneaux
- Sains du nord les 4 vents 13 créneaux
- Collège Solre le château 16 créneaux
- Avesnelles 16 créneaux
- Semeries 10 créneaux
- Eppe-sauvage 12 créneaux
- Ecole de Solre le châteaux 10 créneaux
- Sars poteries 13 créneaux

Fréquentations et CA du Centre Aquatica

La fréquentation du centre Aquatica se décompose comme suit en 2021 :

Fréquentation Aquatica 2021	2021	
Total Famille	16522	-11%
-3 ans	1051	2%
Groupe	9171	387%
Scolaire	3521	26%
Cottage (+ Résidents ValJoly)	27732	-11%
Cours	2939	40%
Total fréquentation mensuel	60936	6%

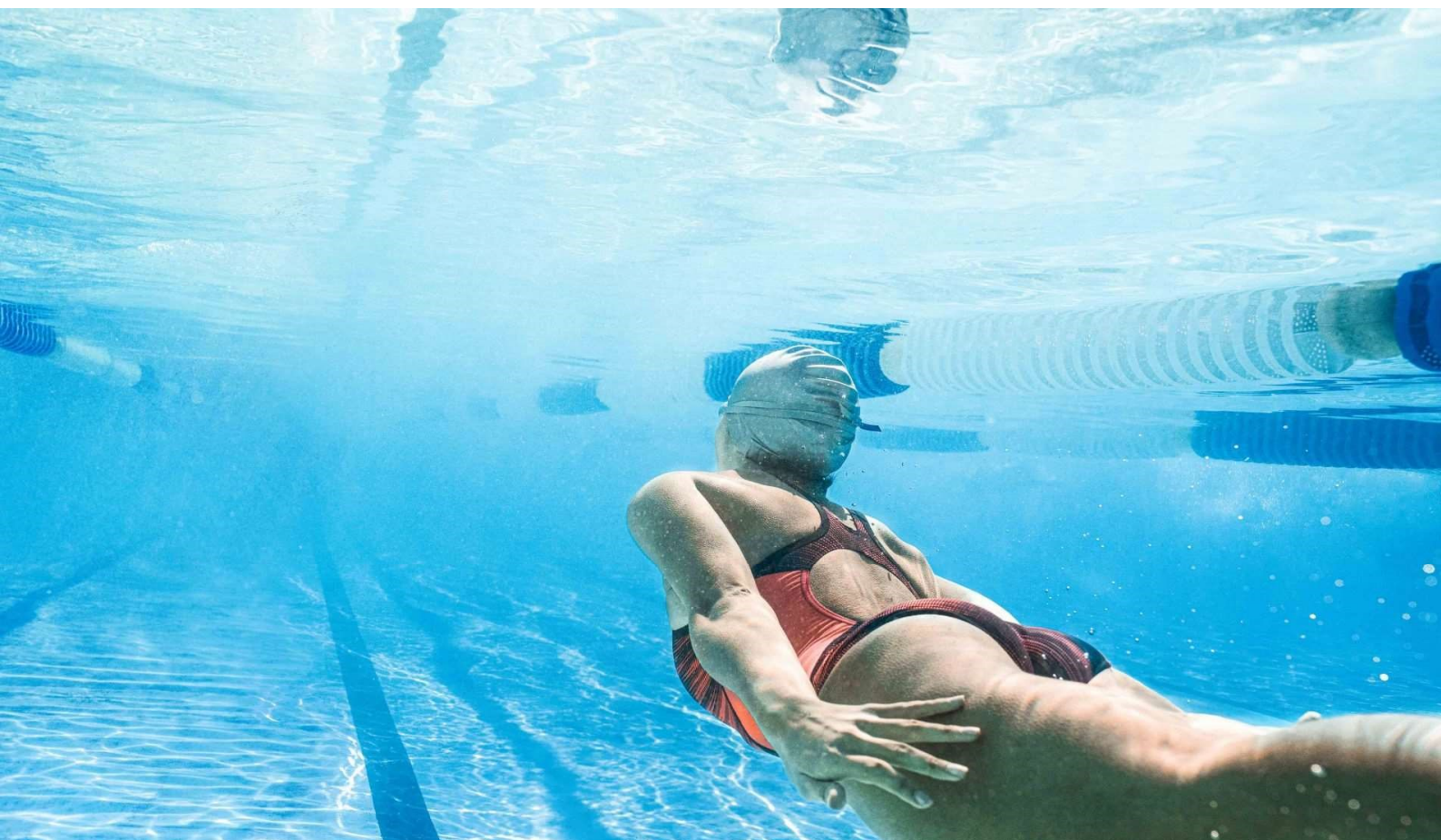
[>> Voir Tableau détaillé](#)

Les entrées du Centre Aquatica, « Cottage et Résidents ValJoly » à la suite du développement du logiciel Awoo ne peuvent être dissociés sur l'année 2021. Pour informations les Résidents ValJoly disposent d'un accès gratuit durant leurs séjours.

Sur la base contractuelle des 205.000 € HT de redevance Mme Vacances, les 27732 entrée représentent un ticket moyen de 5,91 € HT.

Chiffres Centre Aquatica 2021	Année 2020	Année 2021	
Total entrées Aquatica	57577	60936	6%
Chiffre d'affaires Aquatica TTC	139162,8	118968,16	-15%

[>> Voir Tableau détaillé](#)



1.2 Activités nautiques

Activités proposées

Les activités nautiques se déroulent sur deux endroits du site : l'embarcadère et la maison des Sports Nautiques. Une réorganisation avec un nouvel aménagement de l'embarcadère permet la location des pédalos et des bateaux électriques (adulte et enfant) afin de proposer l'activité nautique dite « loisirs ». Le reste des activités nautiques dite « sportives » (voile, paddle, canoé, ...) se situe à la Maison des Sports Nautiques.

- **Stand up Paddle et Paddle électrique** : deux types de paddles sont disponibles à la location, le paddle simple et le paddle pour 8 personnes. Le Paddle électrique apparu fin 2020 est une activité plus ludique et d'avantage destinée aux débutants.
- **Canoé kayak** : 3 types de canoé kayak sont disponibles : 1, 2 ou 3 places. Et 1 type de canoé : 2 places.
- **Catamaran** : en location, en école ou en stage d'initiation ces bateaux s'adressent aux débutants comme aux confirmés.
- **Bateau électrique** : une balade sans effort sur le lac est assurée pour un maximum de 4 personnes. 5 bateaux neufs ont été achetés lors de la saison 2020
- **Surf Electrique** : le surf électrique est accessible à tous ! La Rider Board vous permet d'atteindre 35km/h. Stable et facile à maîtriser, cette planche de surf électrique allie parfaitement vitesse et sensation.
- **Barque de pêche** : accessible sur les périodes d'ouverture de la pêche, ces bateaux sont loués avec un équipement complet.
- **Dériveur** : un bon point d'entrée dans le monde de la voile ou pour les plus jeunes.
- **Planche à voile** : une bonne activité pour les sportifs dès que le vent se lève.





Ouverture au public

Le contrat de délégation de service public prévoit une ouverture des sports nautiques sur la période d'avril à mi-octobre du lundi au dimanche. Cette ouverture a été impactée par la période de confinement sur le mois d'avril. L'activité sur l'année 2021 a ouvert le 8 mai et a fermé le 7 novembre à la fin des vacances scolaires d'automne.

Fréquentations des activités nautiques

La saison des activités nautiques en 2021 a été marquée une nouvelle fois par le Covid, avec forcément un impact sur la fréquentation.

Le mois le plus propice pour l'activité nautique reste le mois d'août. Malgré une très mauvaise météo, nous avons enregistré sur le total de la saison 10 440 tickets vendus.

L'activité la plus sollicitée par nos visiteurs est le pédalo avec un total de 5533 locations, suivie par les bateaux électriques avec 2288 locations et par le Stand up Paddle avec 1375 locations.

1.3 Activités terrestres

Sur le site, la majorité des activités sont organisées et encadrées par Vert Marine, mais certaines sont gérées par des prestataires extérieurs.

Activités proposées par Vert Marine

- **L'Aquarium** : Regroupant 50 espèces de poissons qui peuplent habituellement les rivières de l'Avesnois., cet ensemble de 18 aquariums contient 55 mètres cubes d'eau douce. Il possède également une salle de projection et un laboratoire pédagogique.
- **Le trampoline** : 10 trampolines situés au grand air enchantent les enfants de moins de 1.4m.
- **Les jeux gonflables** : Ceux-ci sont également réservés aux plus petits, nous disposons de 4 structures que nous pouvons disposer sur notre grand espace de verdure.
- **Les Trotinettes électriques** : Nouvelle activité pour découvrir avec un guide les chemins et sentiers autour de ValJoly
- **Les VTT-VTC et e-VTT** : **NOUVEAU** Six circuits de VTT sont disponibles au départ de la station, ce qui permet de découvrir la nature et les forêts de l'Avesnois. Différentes possibilités de location à l'heure, à la demi-journée ou à la journée. **NOUVEAU e-VTT**
- **Le Mini-Golf** : Notre mini-golf de 18 trous situés au bord du lac ravit petits et grands pour un moment de détente ludique.
- **Les Mini Land Rover pour enfants** : Ces voitures électriques sont très appréciées des enfants et parents et permettent de déambuler dans les allées de la station. Cette nouvelle activité a été mise en place fin 2020.
- **Laser Tag** : **NOUVEAU** Activité reprise par Vert Marine avec la création d'un espace aménagé dans les bois de 3000m². Le Laser Tag est un paintball à laser regroupant jusqu'à une trentaine de joueurs. Ils sont équipés d'un marqueur infrarouge et d'un harnais muni de différents capteurs. Les rencontres se jouent seul ou en équipe et se déroulent dans un bois aménagé. **REPRISE ACTIVITÉ**
- **Carabine laser** : **NOUVEAU** Nos carabines laser vous proposent de vous entraîner au tir de précision en pointant une cible à quelques mètres. Il permet aussi de pratiquer une activité seule, similaire au Laser Tag quand des équipes ne peuvent être composées faute de fréquentation par exemple. **NOUVELLE**

Fréquentations des activités terrestres

La plupart des activités terrestres sont ouvertes à l'année. L'impact sur la fréquentation de cette année particulière liée à la Covid et aux fermetures du site durant les périodes de confinement est conséquent. La fréquentation sur la haute saison s'est avérée importante sans pour autant compenser la perte des périodes de fermeture.

Activités proposées par les partenaires

- **Equitation** : Le centre équestre du ValJoly offre une large gamme d'activités praticables à la carte, en stage ou en formules groupes. Des promenades et randonnées équestres pour les débutants et les plus expérimentés.
Prestataire : Madame et Monsieur Dupau.
- **Atelier Nature et Bois** : Ateliers de fabrication et de création d'objets bois, ces activités sont proposées pour les enfants ou les adultes. Vente d'objets en bois au sein de sa boutique.
Prestataire : M. Rémi Dumesnil
- **Accrobranche** : 14 parcours aventure en forêt qui consistent à grimper et à se déplacer d'arbre en arbre au travers d'ateliers ludiques, en toute sécurité, pour les petits et les grands
Prestataire : M. Vincent Perrier
- **Se mettre au verre** : Ateliers sur les thèmes du verre et de la poterie. Ces activités sont proposées pour enfants et adultes en groupe ou en individuel. Des réalisations d'artistes locaux sont en vente dans sa boutique.
Prestataire : Madame Hot



Chiffres activités et fréquentation globales

L'ensemble des ventes d'activités, abonnements et quelques produits annexes (gourdes, éco-cup, boissons sur place...) ont entraîné les résultats suivants :

Tableau Chiffres Activités 2021	Volume		CA HT		Part du CA
Aquatica	41728	81%	129131,4	4%	35%
Nautique	10440	-25%	86939,17	-19%	23%
Terrestres	30383	0%	146042,63	17%	39%
Patinoire	2530	642%	6908,43	581%	2%
Divers	1132	65%	970,37	-88%	0%
Total	86213	26%	369992	1%	100%

[>> Voir Tableau dé](#)

taillé

- [Horaire des activités : voir annexe 1](#)
- [Tableau des tarifs : voir annexe 2](#)
- [CA et fréquentation des activités : voir annexe 3](#)





1.4 Restaurant du Lac

Reprise du Restaurant du Lac

En 2021, Vert-Marine et le ValJoly ont repris la gestion du Restaurant du Lac, sans doute le plus représentatif et iconique de la station en terme de restauration. Intégrer le Restaurant du Lac permet de maîtriser notamment l'offre de restauration à destination des groupes et séminaires pour qui le type de restauration proposé par la Héronnière n'est pas adapté. La grande capacité et le cadre du Restaurant du Lac, en font un parfait produit pour les individuels comme pour les groupes et leurs événements

Entre les périodes Covid, l'état des locaux à la remise des clés et la difficulté sur le recrutement de personnel, la reprise du restaurant a été en demi-teinte. Bien que le restaurant bénéficie de très bons retours de nos groupes et séminaires, le grand public a souffert sur l'été d'un trop gros temps d'attente dans le service. Le retour sur la qualité des plats et des produits a néanmoins reçus de bons commentaires.

1.5 Hébergements Vert Marine

La Héronnière

Ce centre d'hébergement collectif peut accueillir jusqu'à 133 personnes avec ses 33 chambres réparties sur deux étages d'une capacité de 3 ou 4 personnes. Il permet à des groupes ou particuliers de bénéficier d'un service de restauration sur place. Il est principalement fréquenté par des écoles et des centres de loisirs.

	Année 2021								
	CA HT	Séjour	Occupation	Nuitées	DM Séjour	PM Séjour	PM Nuit	Dispo	TO
Heronniere	178085,1	935,0	6170,0	4715,0	6,6	190,5	28,9	11022,0	56%

[>> Voir Tableau détaillé](#)

Le Camping

Le Camping du ValJoly bénéficie d'un classement 3 étoiles. Ses capacités sont les suivantes : 159 emplacements pour tente ou caravane, 12 chalets de 3/4 personnes, 17 chalets de 5/6 personnes, 1 chalet PMR 3/4 personnes, 6 hébergements insolites (2 roulottes PMR et 4 yourtes).

	Année 2021								
	CA HT	Séjour	Occupation	Nuitées	DM Séjour	PM Séjour	PM Nuit	Dispo	TO
Emplacement	37834,1	856,0	2005,0	6769,0	2,3	44,2	18,9	24174,0	8%

[>> Voir Tableau détaillé](#)



Nouveau Apparts' hôtels

Nos 10 appartements situés en cœur de station, au-dessus des commerces disposent d'une cuisine toute équipée, d'un lave linge et de tout le confort moderne. Ce sont les logements les plus spacieux avec au minimum 62 m² et les mieux équipés de la Station du ValJoly. Ils conviennent parfaitement à une famille ou un groupe d'amis.

	Année 2021								
	CA HT	Séjour	Occupation	Nuitées	DM Séjour	PM Séjour	PM Nuit	Dispo	TO
Appart'Hotel	83498,6	378,5	979,0	3510,0	2,6	220,6	85,3	2450,0	40%

[>> Voir Tableau détaillé](#)

Rénovation des Chalets

30 chalets complètement rénovés (sol, mur, cuisine, salle de bain, isolation, terrasse, ...) permettant de remettre à niveau techniquement ces hébergements et de répondre aux nouvelles exigences de la clientèle. Des travaux effectués de février à juillet 2021.

	Année 2021								
	CA HT	Séjour	Occupation	Nuitées	DM Séjour	PM Séjour	PM Nuit	Dispo	TO
Chalet	231046,7	877,3	2740,0	9789,0	3,1	263,4	84,3	6331,0	43%

[>> Voir Tableau détaillé](#)



- [CA et fréquentation des hébergements : voir annexe 4](#)

2.

A photograph of a man and a woman smiling and cooking outdoors. The man is in the foreground, stirring a pot on a camp stove. The woman is behind him, also smiling. The background shows a tent and greenery. The entire image is overlaid with a semi-transparent green filter.

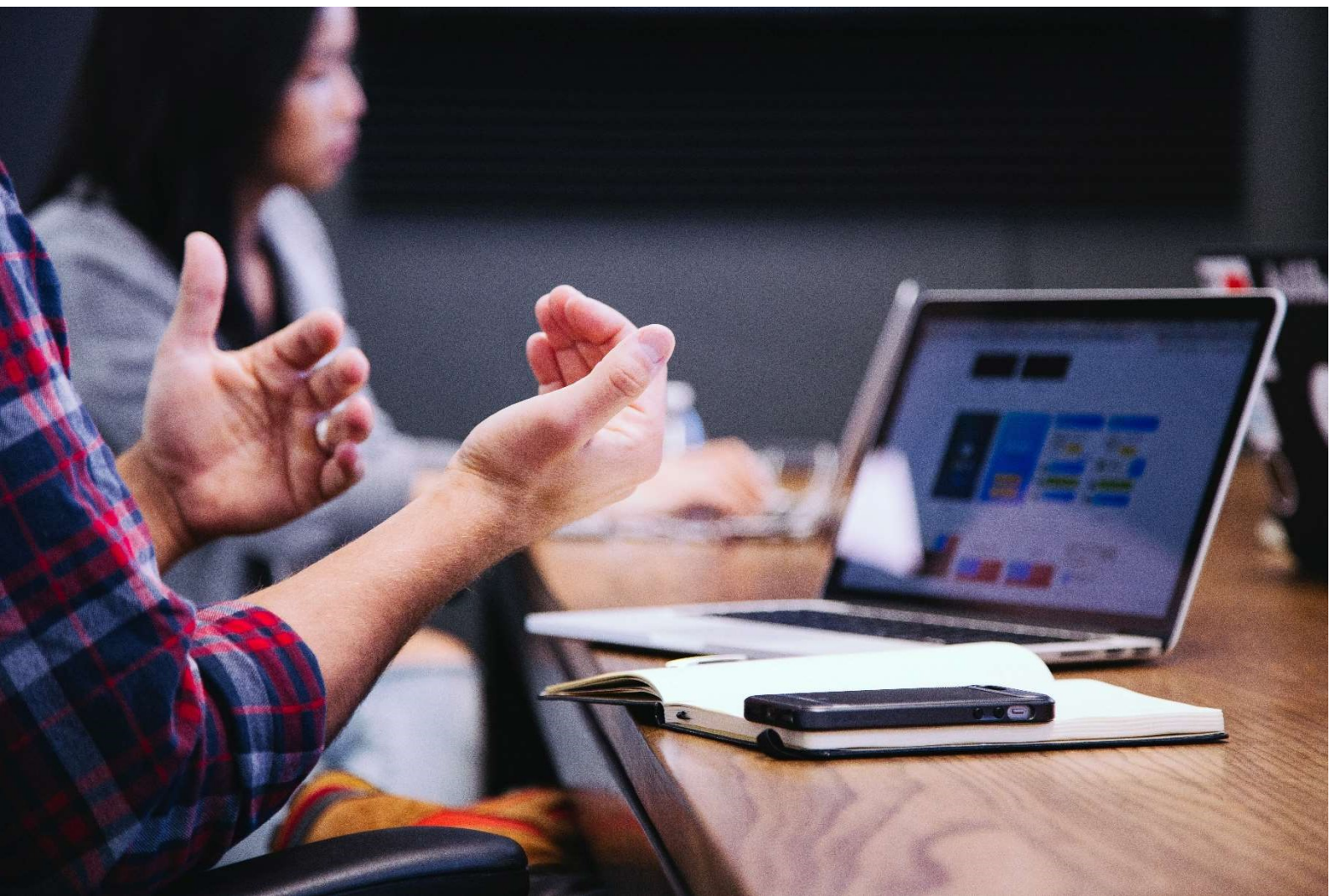
***Organigramme
du personnel***

2.1 Nouvelle organisation et recrutement

L'organigramme du personnel permanent a évolué dans le courant de l'année 2021 avec le renforcement de certains services et la reprise en gestion par Vert Marine du Restaurant du Lac.

Le Valjoly est passé d'un effectif de 27 à 30 permanents avec un renforcement de notre service commercial composé d'une directrice, 2 commerciaux et gestion des réservations de groupe, un responsable communication marketing et digitale, et une Community manager en alternance.

- [Organigramme du personnel et tableau des contrats : voir annexe 5](#)



3.



***Les infos
techniques***

3.1 *Suivi technique du site*

Les équipes

Afin d'assurer la maintenance et l'entretien des bâtiments, équipements, et espaces verts, 1 responsable et 5 techniciens travaillent à plein temps.

Ils sont, à l'occasion et sur des domaines spécifiques, assistés par la direction technique de Vert Marine. Des agents saisonniers viennent compléter l'équipe sur la période de moyenne et haute saison.

Les entreprises sous contrat de maintenance

- **Société Desautel** : Contrôles de sécurité des Systèmes de Sécurité Incendie, Extincteurs et Désenfumages.
- **Société Servais** : Chauffage, Optimisation, dépannage, assistance technique
- **Société Thyssen** : Ascenseurs, Maintenance et dépannage.
- **Bureau Veritas** : Contrôle périodique pour les installations électriques, le gaz, le chauffage, le système incendie, le désenfumage.
- **La Camda** : Assainissement.
- **Igienair** : Hotte aspirante.
- **Air Liquide** : Contrôle citernes gaz / Bouteille d'oxygène médicale pour les équipements d'urgence de la piscine.

3.2 *Maintenance, embellissement du site*

Nouveaux agrès sportifs et ludiques

Afin d'habiller certains espaces verts et dans le souci de proposer une station ludique, pour les sportifs comme pour les enfants, nous avons installé 5 nouveaux agrès. Le matériel a été fabriqué par l'ONF (Office national des forêts) afin de disposer de matériaux durables et de qualités.

- Pas de géants
- Saute-mouton
- Echelle horizontale
- Foulées bondissantes
- Poutre d'équilibre



Autres nouveaux équipements et maintenance

- **Signalétique de la station** : Pause de la nouvelle signalétique de la station (voir section communication pour plus d'informations).
- **Mise à neuf de la terrasse du Restaurant du Lac et ajout de mobilier.**
- **Rénovation des chalets** : Remise à neuf des chalets (voir section hébergement pour plus d'informations).
- **Remplacement des pompes**
- **Achat vélos et trottinettes électriques**
- **Alimentation borne d'accueil Air de camping-car**
- **Rénovation des bureaux administratifs**
- **Chaudière de la maison des sports nautiques**
- ...

- [Tableau de suivi \(GER, Investissement\) : voir annexe 6](#)
- [Inventaire 2021 : voir annexe 7](#)





4.

***Commerciali
sation et
marketing***

4.1 Property Management System

Nouveau PMS (Property Management System)

Nous avons remplacé l'ancien PMS de la Station Touristique du ValJoly par Osmozis (Osmogestion). Cela nous a notamment permis de réunir l'ensemble des hébergements et activités du ValJoly sur ce même outil (hormis les activités à destination des individuels qui sont gérées sur une autre plateforme). Le PMS est de ce fait l'outil central de la gestion du ValJoly. Il gère l'ensemble des calendriers de disponibilité de nos hébergements, de nos salons, de nos salles de restauration, des locaux commerciaux... Il intègre nos grilles tarifaires et permet d'établir les devis et factures à destination des groupes, des scolaires et des séminaires.

Il nous permet également d'automatiser une partie de la relation client en incluant des messages automatiques pré et post réservation pour les individuels ou d'envois de devis et de brochures commerciales pour les professionnels.

Avoir réuni l'ensemble de ces tâches sur un même outil nous permet d'avoir une meilleure gestion et organisation globale ainsi qu'un meilleur suivi statistique et financier.

4.2 Channel Manager et Booking Engine

Le Channel manager et le Booking engine sont réunis dans un seul et même outil. Le prestataire choisi est la société « C tout vert » notamment pour sa connectivité avec le PMS Osmogestion.

Channel Manager (Distributeurs de canaux)

Le Channel manager récupère les disponibilités et tarifs de nos hébergements entrés dans notre PMS. Il applique ensuite les différentes promotions potentiellement configurées et distribue celles-ci à une ou plusieurs plateformes web en fonction du scénario :

- A notre Booking Engine, présente sur notre site internet. L'outil permet au client de réserver un hébergement.
- A nos contrats OTA.

Le Channel Manager inclut toutes les descriptions détaillées de nos hébergements ainsi que leurs options et nos conditions générales de ventes. Il distribue ces informations à notre Booking Engine (et partiellement à quelques OTA connectés selon les paramètres des OTA).

Booking Engine (Moteur de réservation)

Le Booking Engine est l'outil de réservation présent sur notre site internet. Il permet au client final de consulter les disponibilités et tarifs de nos hébergements selon la date sélectionnée. Puis d'effectuer son paiement en ligne afin de valider sa réservation selon nos modalités (50% d'acompte, 2 nuits minimum...).

Distribution OTA (Online Travel Agency)

Nous avons contracté avec plusieurs OTA afin d'améliorer notre distribution en ligne. Nous leur octroyons un nombre réduit d'allotements afin de privilégier les réservations en direct sur notre Booking Engine et ainsi réduire les commissions. Nous ne pouvons toutefois pas nous passer des OTA car c'est un excellent moyen d'être visible sur internet et de toucher des marchés qui nous seraient inaccessibles autrement.

Liste des OTA actuels :

- Neo-camping (15% de com)
- Camping.com / Octopode (20% de com)
- Family-trip (20% de com)
- Loca sun / Le bon coin (20% de com)
- Booking.com (Taux de com variable de 16 à 20%)
- Weekend Esprit Hauts de France (pas de com)

4.3 Commercialisation Individuels

Différents leviers

La commercialisation de la station auprès des individuels s'opère grâce à un ensemble de leviers.

- Un renforcement de l'image de marque dans la tendance actuelle (mise au vert) pour ancrer le ValJoly comme un véritable acteur touristique et de loisirs.
- Une plateforme de réservation en ligne plus efficace
- Une meilleure visibilité (sur internet via les réseaux sociaux, lors des événements partenaires etc...)
- Une plus large distribution
- De nouveaux produits à la fois en hébergement et en activités (appart 'hôtels, trottinettes électriques...)
- La remise au goût du jour de certains produits (rénovation des chalets...)
- Une politique d'animation de la station via les événements du ValJoly comme des partenaires (bien qu'amoindrie par la période Covid-19), dans la continuité de ce qui était établi.
- Une recherche d'amélioration de la relation et satisfaction client tout au long du parcours clients (informations, process de réservation, accueil sur les points d'activités, gestion des flux, temps de réponses...).
- ...

Chiffres Individuels

Ces chiffres sont extraits de notre Channel Manager et ne tiennent pas compte des réservations prises en direct téléphone ou par email pour les individuels qui représentent un CA d'environ 5000€.

Hébergement	Séjours	CA TTC	PM (Prix moyen)
Grand Apart-hôtel + accès gratuit Aquatica 5/6 pers.	149	42 556,79 €	285,62 €
Chalet 2 chambres + accès gratuit Aquatica 5/6 pers.	493	152 571,23 €	309,48 €
Appart-hôtel + accès gratuit Aquatica 3/4 pers.	182	54 220,66 €	297,92 €
Chalet 1 chambre + accès gratuit Aquatica 3/4 pers.	314	78 577,72 €	250,25 €
Emplacement de camping 1/6 pers.	342	17 341,98 €	50,71 €
Roulottes ValJoly + accès Aquatica gratuit 3 pers.	21	5 952,65 €	283,46 €
Yourte + accès gratuit Aquatica 1/4 pers.	1	141,10 €	141,10 €
Total ventes	1502	351 362 €	233,93 €

Bons Cadeaux

Nous avons réalisé de nouveaux bons cadeaux, ceux-ci nous permettent divers échanges de visibilité sur des petits événements grâce à de la dotation de lots. Ils sont également utilisés en cadeaux sur nos différentes animations tout au long de l'année. Bien que disponible à l'achat pour le grand public dans le cadre de cadeaux, nous ne communiquons pour le moment pas sur ce produit faute d'automatisation des différents process.

4.4 Commercialisation Groupes

Groupes Scolaires, Associations, Loisirs

La commercialisation est effectuée par démarchage et relance téléphonique via un commercial dédié à ce type de clientèle. Des emailings, de nouvelles formules d'activités et nos nouveaux éléments de communication comme les brochures événements et activités scolaires appuient la force de vente.

Chiffres Scolaires, Associations, Loisirs

Les Groupes scolaires, associations, groupes loisirs, institutions... sont principalement hébergé à la Héronnière hormis quelques exceptions. Ces chiffres comprennent Hébergement, restauration et activités.

Grp, Scolaires, Asso...	Année 2021	Jan.	Fév.	Mars	Avril	Mai	Juin	Jui.	Août	Sept.	Oct.	Nov.	Déc.
Volume	147,0	0,0	0,0	0,0	0,0	0,0	0,0	53,0	31,0	33,0	18,0	5,0	7,0
Occupation	2068	0	0	0	0	0	59	541	488	341	393	188	58
Nuitées	5932	0	0	0	0	0	212	2075	1448	840	669	444	244
PMC	2168,8	#DIV/0!	#DIV/0!	#DIV/0!	#DIV/0!	#DIV/0!	#DIV/0!	1580,2	2308,7	2090,9	3500,0	5000,0	928,6
CA	318820,0	0,0	0,0	0,0	0,0	0,0	0,0	83750,0	71570,0	69000,0	63000,0	25000,0	6500,0

Les roomings list non remplis ne font pas apparaitre les nuitées correspondantes.

Séminaires

La commercialisation est effectuée par démarchage et par relance téléphonique. Nous participons également à des workshops et à des salons. Des emailings, de nouvelles formules d'activités et nos nouveaux éléments de communication comme les brochures événements et activités scolaires appuient la force de vente.

Nous entretenons également des relations et/ou contrats d'abonnement avec quelques plateformes MICE pour des mises en relation (1001 Salles, Bizmeeting...)

Les prospects sont également invités à des Eductours où ils peuvent découvrir directement sur place la station et ses environs proches.

Chiffres Séminaires

Les Séminaires sont principalement hébergés en appartements ou en chalets. Ces chiffres comprennent Hébergement, restauration et activités.

Séminaires	Année 2021	Jan.	Fév.	Mars	Avril	Mai	Juin	Jui.	Août	Sept.	Oct.	Nov.	Déc.
Volume	27,0	0,0	0,0	0,0	0,0	0,0	1,0	5,0	1,0	13,0	7,0	0,0	0,0
Occupation	511	0	0	0	0	0	12	51	8	228	212	0	0
Nuitées	625	0	0	0	0	0	22	205	60	326	12	0	0
PMC	5822,0	#DIV/0!	#DIV/0!	#DIV/0!	#DIV/0!	#DIV/0!	2810,0	2746,8	2380,0	5676,9	9210,0	#DIV/0!	#DIV/0!
CA	157194,0	0,0	0,0	0,0	0,0	0,0	2810,0	13734,0	2380,0	73800,0	64470,0	0,0	0,0

Les roomings list non remplis ne font pas apparaitre les nuitées correspondantes.

- [Détail des venues groupes et séminaires : voir annexe 8](#)



4.5 ValJoly Avantages

Fonctionnement

Les « ValJoly Avantages » ont été lancés après la période estivale 2021. Ce produit est destiné à remplacer l'ancienne carte Pass'Joly à destination du public, des C.E, des collectivités, C'est un compte client qui fonctionne à la manière d'un porte-monnaie virtuel.

Le consommateur achète un des deux « ValJoly Avantages » (50 ou 100€) et se voit créditer la même somme sur son compte client « ValJoly Avantages » avec un bonus à la clé (de respectivement 5 ou 20€ soit 10 à 20% d'économie). Toutes les activités du ValJoly gérées par Vert-Marine sont compatibles avec le « ValJoly Avantages ».

Le client dispose également du suivi de son « ValJoly Avantages » sur son compte client, il peut y retrouver toutes les activités consommées sur la station et son solde de crédits restants. Les « ValJoly Avantages » sont valables pendant 1 an et la période de validité se voit reconduite à chaque recharge de crédits.

Les « ValJoly Avantages » peuvent être achetés en caisse ou sur internet. Le consommateur final n'a plus qu'à se présenter sur le point d'activité avec une preuve de son identité ou son billet dématérialisé (sous forme de QR code) afin de profiter de la prestation choisie. Une carte physique RFID sera également créée en 2022.

Commercialisation CE, collectivités, associations...

En développement en 2021 et mise en place en 2022 : Nous avons développé un système de cartes d'échanges qui nous permettent de commercialiser des packs de ValJoly Avantages aux CE, collectivités, associations, ...

Actuellement nous avons créé un produit unique : un ValJoly Avantages de 30€ plus accessibles que nos produits à 50 ou 100€ en faveur des individuels. Disponible à partir d'une commande de 50 exemplaires.

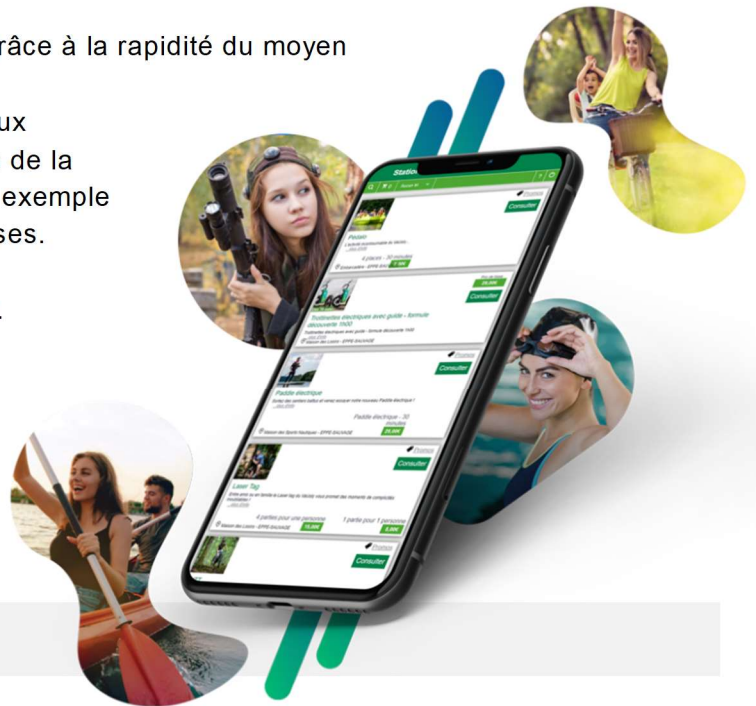
Atouts

Pour le consommateur :

- 10 à 20% d'économies.
- Plus besoin de porte-monnaie (une preuve d'identité, son billet dématérialisé ou la future carte « ValJoly avantages » suffisent). Pratique pour partir sereinement sur nos activités nautiques par exemple.
- Partageable à ses proches.
- Suivi des activités et des dépenses sur son compte client.

Pour la station :

- Une meilleure gestion du flux clients grâce à la rapidité du moyen de paiement sur les activités.
- Un très bon outil pour des bons cadeaux
- Permet de commercialiser les activités de la station pour des ventes groupées, par exemple pour démarcher les comités d'entreprises.
- Moins de liquidités dans les caisses des points d'activités, plus de sécurité.
- Plus de datas clients.



4.6 Avis clients

Enquête de satisfaction

En 2021 2 questionnaires de satisfaction ont été utilisés. Un générique disponible depuis notre site internet et un autre envoyé suite à un séjour dans l'un de nos hébergements.

Résumé questionnaire générique (319 entrées complètes en 2021) :

- 75% nous recommanderaient à un ami ou proche.
- Globalement environ 50% se disent satisfaits des critères suivants et 30% très satisfaits : accueil, personnels, hygiènes et horaires.

Questionnaire suite à un séjour (215 entrées complètes en 2021) :

- Une note moyenne de 7,41 / 10.
- Les meilleures notes concernent l'accueil, la région et la baignade.
- Les moins bonnes notes concernent la restauration sur site et le confort.

Un nouveau questionnaire de satisfaction à destination du suivi des groupes et séminaires a été mis en place. Rendez-vous en 2022 pour les premiers résultats.

Notations diverses

- Google : 4,2 / 5 étoiles (2290 avis).
- Trip Advisor : 4/5 (1201 avis).
- Booking.com : 8,1 / 10 (12 avis du a la distribution récente et volontairement limitée).

- [Détail du rapport satisfaction générique : voir annexe 9](#)
- [Détail du rapport satisfaction générique : voir annexe 10](#)

5.

A woman wearing a black swimming cap and goggles is smiling. She is holding the goggles with both hands. The image is overlaid with a semi-transparent green filter. The background is white.

Communication et événements

5.1 Signalétiques

Signalétique de la station

La signalétique de la station a été revue et réactualisée selon la nouvelle organisation des points de ventes et des nouvelles activités. Nous avons choisi de travailler avec l'ONF (Office national des forêts), afin de bénéficier d'un mobilier de qualité, durable et responsable. Le mobilier est entièrement en bois.

- Un plan général de la station en cœur de station, sur la place principale à proximité immédiate du parking / point d'entrée principal du ValJoly et un autre dans la station.
- Divers fléchages vers les points d'activités, de commodités, de restauration...
- Des panneaux de listing des activités à mi-chemin entre cœur de station et maison des sports nautiques.
- Des panneaux de présentation des activités sur chaque lieu d'activité.
- Des Panneaux de Bienvenue pour indiquer les points d'entrée de la station.



PLV et affichages informatifs

A la signalétique s'ajoutent des nouveaux affichages des tarifs et horaires de chaque point d'activité sur leur lieu respectif (en papier pour modification en cas de changement). Ainsi que des affichages ponctuels, dits de PLV, dans toute la station concernant les animations à venir au ValJoly lorsque nécessaire (spectacle, animation : chasse aux œufs de pâques, spectacle de Noël...).

ValJoly
MAISON DES LOISIRS
NOS TARIFS
RETROUVEZ LES INFORMATIONS ET TARIFS DE NOS AUTRES ACTIVITÉS À LA MAISON D'ACCUEIL DU VALJOLY OU SUR NOTRE SITE INTERNET VALJOLY.COM

	VTT - VTD	
	Location de 1h	12,00 €
	Location de 2h	12,00 €
	Location d'une demi-journée	34,00 €
	Location d'une journée et journée supplémentaire 8,40 €	34 €
	VTT ÉLECTRIQUE	
	Location d'une demi-journée	40 €
	Location d'une journée	68 €
	YOUTUBE ÉLECTRIQUE ENFANT	
	Location de 15 min	3 €
	MINI GOLF	
	La partie	4,80 €
	STRUCTURE GONFLABLE	
	La demi-journée	7€
	AQUARIUM	
	Entrée adulte (gratuit - de 3 ans	8,40 €
	Entrée enfant pour les - de 3ans	4,80 €

MOYENS DE PAIEMENTS
CARTE BANCAIRE - ESPÈCES - CHÈQUES - CHÈQUES ANCV

ValJoly
Le monde magique de **Marglin FOX**
GRATUIT
24 DÉC.
Rendez-vous à 15h00 au Centre de conférence du ValJoly

5.2 Communication externe

Brochures, flyers, bâches...

De nombreux éléments de communication ont été créés ou mis à jour selon les codes de la nouvelle charte graphique établie par Vert Marine en 2020 :

- Nouvelle brochure / plan de station / tarifs : Mise à disposition à la Maison du ValJoly et dans les hébergements.
- Kakémonos : génériques et axés séminaires principalement utilisés pour communiquer dans les salons et les événements pour habiller les stands.
- Oriflammes : principalement pour communiquer dans les événements partenaires de la station et habiller la station afin de renforcer l'image de marque.
- Drapeaux : pour les mâts de la station.
- Bâches barrières Vauban : pour communiquer sur les événements partenaires de la station.
- Flyers programme des vacances d'été : distribués sur la station et mise à disposition chez les commerçants de ValJoly, dans les mairies des communes des alentours ainsi qu'aux offices de tourisme.
- Flyers programme des vacances de Noël : distribués sur la station et mise à disposition chez les commerçants ValJoly, dans les mairies des communes des alentours ainsi qu'aux offices de tourisme.
- Informations d'accueil : données lors d'une réservation par internet, y figure le plan, les horaires de la maison d'accueil, les plans et moyens d'accès...
- Menu du restaurant du Lac et QR codes sur tables vers carte en ligne.
- Formulaire d'abonnement aux activités du Centre Aquatica.
- Brochure des formules des activités groupes et scolaires : y sont présentés tous nos packages d'activités.
- Brochure événements : une brochure récapitulative de l'ensemble des prestations du ValJoly pour l'organisation des événements professionnels, scolaires et individuels. On y retrouve une présentation du ValJoly, les hébergements, la restauration, les activités, nos capacités d'accueil.



Evolution du site internet

Le site internet a évolué en 2021 pour intégrer les nouveaux outils, prestations et tarifs. Les événements et actualités majeurs du ValJoly y sont également postés régulièrement.

- **Intégration du nouveau Booking Engine des hébergements.**
- **Amélioration du suivi des performances via google analytics (notamment CA et conversion vers le Booking engine.)**
- Nouveau plan interactif de la station.
- Nouveau formulaire d'abonnement Aquatica en ligne.
- Mise à jour des horaires et tarifs.
- Intégration des nouvelles activités.
- Intégration des nouvelles photos.
- Nouvelle page pour les informations Covid-19 et pass sanitaire accessible via un pop-up et lors des envois de courriels de confirmation de réservation des hébergements (hors ligne depuis).
- Mise aux normes RGPD, mentions, politique de confidentialité, bloctel...
- **Nouvelle page de présentation des « ValJoly Avantages », intégration au menu, page compte clients...**

Du 1^{er} février au 31 décembre 2021 le site internet a compté plus de 136K utilisateurs uniques pour 1800K de pages vues. Soit 373 utilisateurs uniques par jour. Ces chiffres sont à prévoir à la hausse en 2022 étant donné les restrictions Covid-19.

Presse

Les relations de presse et encart presse ont été réduits en 2021 dû au manque de visibilité sur les périodes d'ouverture et de fermeture dans le contexte de la Covid et aux contacts restreints suite aux différentes prises de postes. Des relations de presse et une politique de communiqué de presse régulières sont à venir en 2022.

- Encart Presse La Voix du Nord en juillet qui met en avant les nouvelles activités dans le cadre de l'échange de visibilité avec le Grand Prix de Fourmies (1 encart presse offert).

Télévision

Reprise du partenariat WEO mis en standby en 2020 suite aux périodes de la Covid-19.

- 57 Spot TV diffusés sur la chaîne WEO entre le 18/12 et le 22/12 sur la promotion de nos animations de Noël au ValJoly.
- Tournage d'un publireportage (le 16 juin) pour 3 reportages (Activités, Hébergements, Restauration par WEO.
- Plateau TV avec interview de Helene Huret (Directrice commerciale) le 9 juillet, émission 24h Hauts de France sur WEO.

Radio

Spot radio Contact FM zone Lille 50 spots de 20 secondes diffusé du 13 au 17 (10 spots / jours) sur la thématique des animations de Noël au ValJoly.

Emailings

En 2021 notre communication par emailing s'est axée autour de 3 points : la communication autour de nos événements, les offres commerciales d'hébergement et les informations auprès des abonnés sur nos prestations. La communication par emailing n'a pas été aussi importante que prévu dus aux périodes de fermetures de la Covid-19, aux aléas des organisations d'événements dans ce même contexte, ainsi qu'aux taux de remplissage assez élevé des hébergements sur les périodes d'ouvertures réduisant de ce fait la nécessité d'offres commerciales. Notre souhait est d'établir pour 2023 une stratégie de communication par des courriels réguliers en plus des emailings ponctuels actuels.

Environ 100K courriels ont été délivrés en 2021.

Les thématiques principales abordées :

- Individuel : vacances de Toussaint, vacances de Noël.
- Professionnel et Scolaire : nouvelle brochure événement du ValJoly.
- Abonné : report des abonnements par suite des fermetures de la Covid 19.

Notre plateforme d'emailings a aussi évolué, nous permettant de réaliser une nouvelle maquette plus graphique.

Réseaux sociaux

Une Community Manager en alternance nous permet de consacrer plus d'énergie aux réseaux sociaux et aux relations avec les influenceurs. Elle répond également à toutes les sollicitations sur les réseaux sociaux lors de demandes d'informations et nous permet de conserver une proximité avec notre public.

Nos réseaux sociaux sont en progression constante. Nous sommes majoritairement présents sur Facebook et Instagram. Les réseaux LinkedIn et Pinterest ont été lancés en cours d'année.

- **Facebook : 34710 abonnés fin 2021, c'est 1831 de plus qu'en 2020 (+5,57%)**
- **Instagram : 1990 abonnés fin 2021, c'est 200 de plus qu'en 2020 (+11,17%)**

Nos publications sur Facebook et Instagram sont apparues plus de 1.672.751 fois en 2021.

Nos réseaux sont animés à la fois par des publications informatives, des annonces de nos événements, et des informations et promotions commerciales. Nous réalisons également des jeux concours principalement afin de gagner de nouveaux abonnés lorsque le calendrier s'y prête (fêtes de fin d'années et autres fêtes propices aux cadeaux).

Afin de renforcer nos publications, nous utilisons un budget mensuel approximatif de 100 à 150€. Ce budget nous permet, soit de mettre en avant des publications importantes pour nos abonnés, soit de prospecter pour de nouveaux abonnés grâce à des publicités sur nos offres commerciales ou de nos événements. Ce budget a été mis en place à la fin 2021.

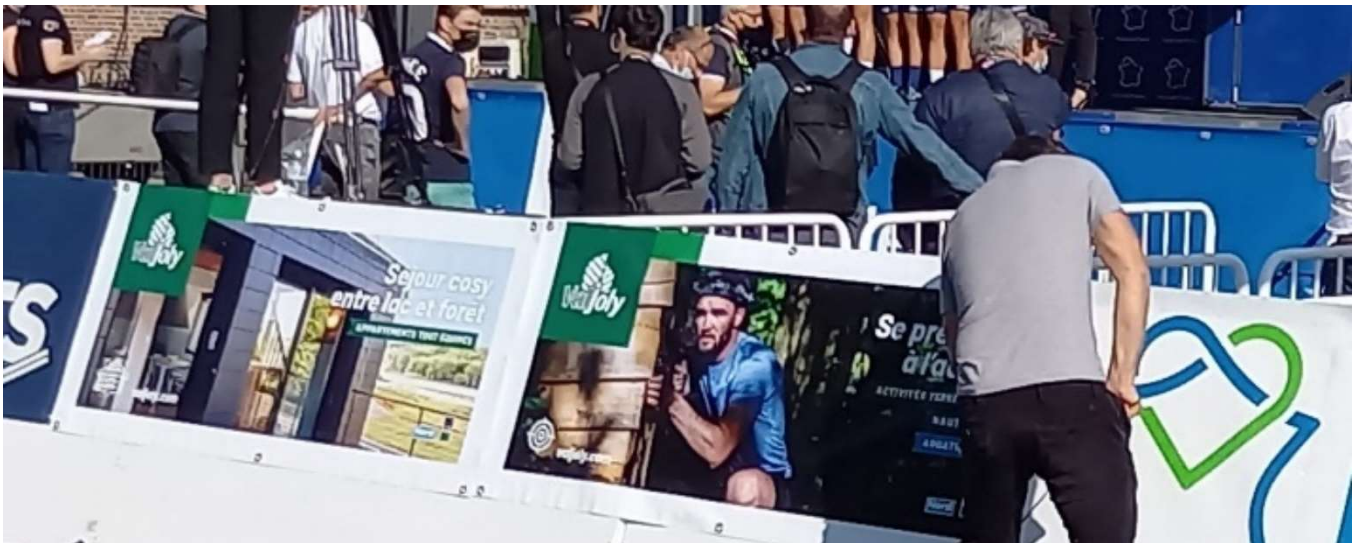
Influenceurs et blogueurs

Nous avons commencé à établir des bases pour de futurs partenariats avec les blogueurs et les influenceurs. Nous recherchons des influenceurs qui touchent la cible familiale et qui sont prescripteurs pour les séjours, weekends et activités enfants. Un premier partenariat test a été établi fin 2021 avec le collectif « Blogueurs Hauts de France. »

Le premier partenariat a été établie avec « Le Tour du monde en 80 ans ». Ils ont été invités à passer 2 jours et une nuit en famille avec restauration et hébergement compris. En échange nous avons bénéficié de publications sur leurs différents réseaux ainsi que d'un article sur leur blog et leurs droits photos. ([La station du Valjoly - France - Le Tour du Monde en 80 Ans](#)).

Nouvelles photos

Nous avons réalisé en 2021 un shooting photo de l'ensemble de nos activités et prestations disponibles à dates. Nous avons besoin de photos à la fois techniquement plus qualitative pour l'impression et qui reflétaient davantage le positionnement du ValJoly. Ces photos nous permettent aussi de rehausser l'image de marque du ValJoly avec une communication plus qualitative.



5.3 Évènements et animations

Impact Covid-19

En 2021 la Covid-19 a une fois encore impacté la tenue de certains événements avec des reports et des annulations (annulation du Trail du ValJoly 2021, annulation Sleddog race Natur&Elle...)

Principales animations 2021

Voici un récapitulatif des événements sur la station en 2021

- Concert de Jazz de Angel City : 12 et 14 juillet 2021
- Journée maquillage offert pour les enfants : 24 juillet 2021
- Vernissage et exposition Focus Nature : du 1^{er} au 30 octobre 2021.
- Opération les petits nageurs (apprentissage natation enfants offert pour les revenus modestes) : du 25 au 29 octobre et du 01 au 5 novembre.

Opérations petit nageurs 2021	Créaux	Inscriptions	Présences
Vacances de Toussaint	Semaine 1	14	8
	Semaine 2		8
Vacances de Noël	Semaine 1	19	6
	Semaine 2		6
Total 2021		33	28

- Halloween : les 27 et 31 octobre, journée maquillage, déguisement, habillage de la station, distribution de gourmandises et concours de dessin.
- Animation de Noël entre le 18 décembre et 2 janvier : Installation de la patinoire, petit marché de Noël, atelier créatif photobooth, présence du père Noël, spectacle de Noël, menu spécial Noël, concert gospel, animation quiz tv à l'amphithéâtre, soirée du nouvel an au Restaurant du Lac.
- En complément de ces animations interviennent régulièrement : des stages de voiles, des activités au Centre Aquatica (jeux sportifs, instants familles, déferlante de bouée dans la piscine à vague...) des sessions supplémentaires d'aquabike ou d'aquagym sur les périodes fortes.



Principaux événements 2021

Voici un récapitulatif des événements sur la station en 2021

- Jolly Jazz : 8 au 18 Juillet 2021 – 2 concerts au ValJoly.
- Partenaire Grand prix de Fourmies : 11 et 12 septembre 2021.
- Course de VTT UC Solrézienne : 25 septembre 2021.
- Championnat de France de cyclisme des chauffeurs : 25 et 26 septembre 2021.
- Trail nocturne du ValJoly : 16 octobre 2021.
- ValJoly Imaginaires : 23 et 24 octobre 2021.





6.

Prestataires

AOT

6.1 Période d'ouverture

En référence aux conventions signées entre les commerçants et la société VM 59132, l'ouverture des commerces est prévue sur l'année avec la possibilité d'une fermeture d'un mois en période hivernale. La période de confinement de janvier à mai a contraint les gérants à fermer leur établissement.

6.2 Conventions AOT

Pour l'ensemble des conventions (exception Accrobranche), les dates de fin ont pris effet au 31 décembre 2020. Des nouveaux contrats ont été signés entre les commerçants et Vert Marine en début d'année 2021.

6.3 Revenus des loyers

Les loyers perçus sur l'année 2021 correspondent aux périodes d'ouverture du site. Des avoirs ont été octroyés pour les mois de fermeture administrative liés à la COVID.

Locataire	Montant TTC	Échéance contrat	Jan, Fév Mars, Avril				Mai	Juin	Juillet	Août	Sept	Oct	Nov	Déc
la Fabrik	1042,92	31/12/2025	Avoir				Avoir	Avoir	Avoir	1042,92	1042,92	1042,92	1042,92	1042,92
Rémi DUMESNIL	331,33	31/12/2025	Avoir				117,57	331,33	331,33	331,33	331,33	331,33	331,33	331,33
Se mettre au verre	733,33	31/12/2025	Avoir				260,22	733,33	733,33	733,33	733,33	733,33	733,33	733,33
Coté Sud	1768,75	31/12/2025	Avoir				627,63	1768,75	1768,75	1768,75	1768,75	1768,75	1768,75	1768,75
Gourmandises de sourennes	530,42	31/12/2025	Avoir				188,22	530,42	530,42	530,42	530,42	530,42	530,42	530,42
Chez George	839,58	31/12/2025	Avoir				297,92	839,58	839,58	839,58	839,58	839,58	839,58	839,58
Epicerie station Vival	1008,33	31/12/2025	Avoir				357,8	1008,33	1008,33	1008,33	1008,33	1008,33	1008,33	1008,33
CHTI AVENTURE	488,13	31/12/2025	Avoir				173,21	488,13	488,13	488,13	488,13	488,13	488,13	488,13
Fresh Up	690,83	31/12/2025	Avoir				245,44	690,83	690,83	690,83	690,83	690,83	690,83	690,83
Pub o maleys	866,67	31/12/2025	Avoir				335,49	866,67	866,67	866,67	866,67	866,67	866,67	866,67
Boutique vetement	455,21	31/12/2025	Avoir				161,53	455,21	455,21	455,21	455,21	455,21	455,21	455,21
Presse et Souvenir	423,54	31/12/2025	Avoir				150,29	423,54	423,54	423,54	423,54	423,54	423,54	423,54
Roger Anne	558,13	31/12/2025	Avoir				198,05	558,13	558,13	558,13	558,13	558,13	558,13	558,13
Centre equestre	0	31/12/2023	0	0	0	0	0	0	0	0	0	0	0	
Total			0	0	0	0	3113,37	8694,25	8694,25	9737,17	9737,17	9737,17	9737,17	

A photograph of a person on a boat, viewed from behind, with a large green overlay. The person is wearing a dark vest and is holding onto the boat's rigging. The background shows a body of water and a distant shoreline under a cloudy sky. The image is split diagonally, with the top-left portion being white and the bottom-right portion being green.

7.

Partenariats

7.1 *Madame Vacances*

La redevance annuelle 2021 pour Madame Vacances a été calculée en prenant en compte les jours de fermeture liés aux deux confinements et aux taux de fréquentation moyen en fonction des périodes de l'année.

Le centre aquatique a été fermé 159 jours sur les périodes de janvier à juin, pour 206 jours d'ouverture sur l'année. Sur les 205.000€ contractuels, un accord pour une redevance de 126 772€ a été conclue par les deux parties pour l'année 2021.

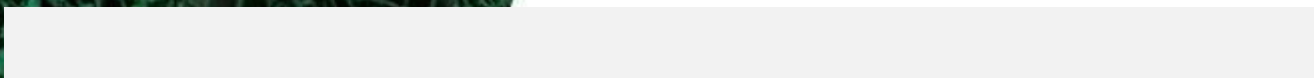
7.2 *Partenariats touristiques*

Le site du ValJoly reste une des portes d'entrée importante des visiteurs sur le territoire et le partenariat avec l'office du tourisme dont un comptoir est présent dans la Maison du ValJoly est actif. Une partie de notre communication reste orientée vers le développement du territoire et de ses richesses qui permettent d'agrémenter le séjour des touristes.



8.

***Bilan
Financier***



8.1 Commentaires éléments financiers

Recettes

Une augmentation significative par rapport à N-1 dû principalement à :

- Hébergement et restauration des compagnies de sentinelle du 1^{er} janvier au 02 mai 21
- Développement commercial (nouveaux outils, supports de vente, ...)
- Réorganisation des points de vente (communication, nouveaux produits, ...)
- Restauration avec la reprise en gestion du Restaurant du Lac

Charges

Comme sur l'exercice 2020, la gestion des charges a été facilitée par la fermeture du site du 1^{er} janvier au 03 mai 2021, période la plus énergivore de l'année et la moins productive, durant laquelle nous avons réduit, voir stoppé certaines installations :

- Fermeture du centre Aquatica du 1^{er} janvier au 09 juin 2021
- Fermeture du centre de conférence
- Chômage partiel

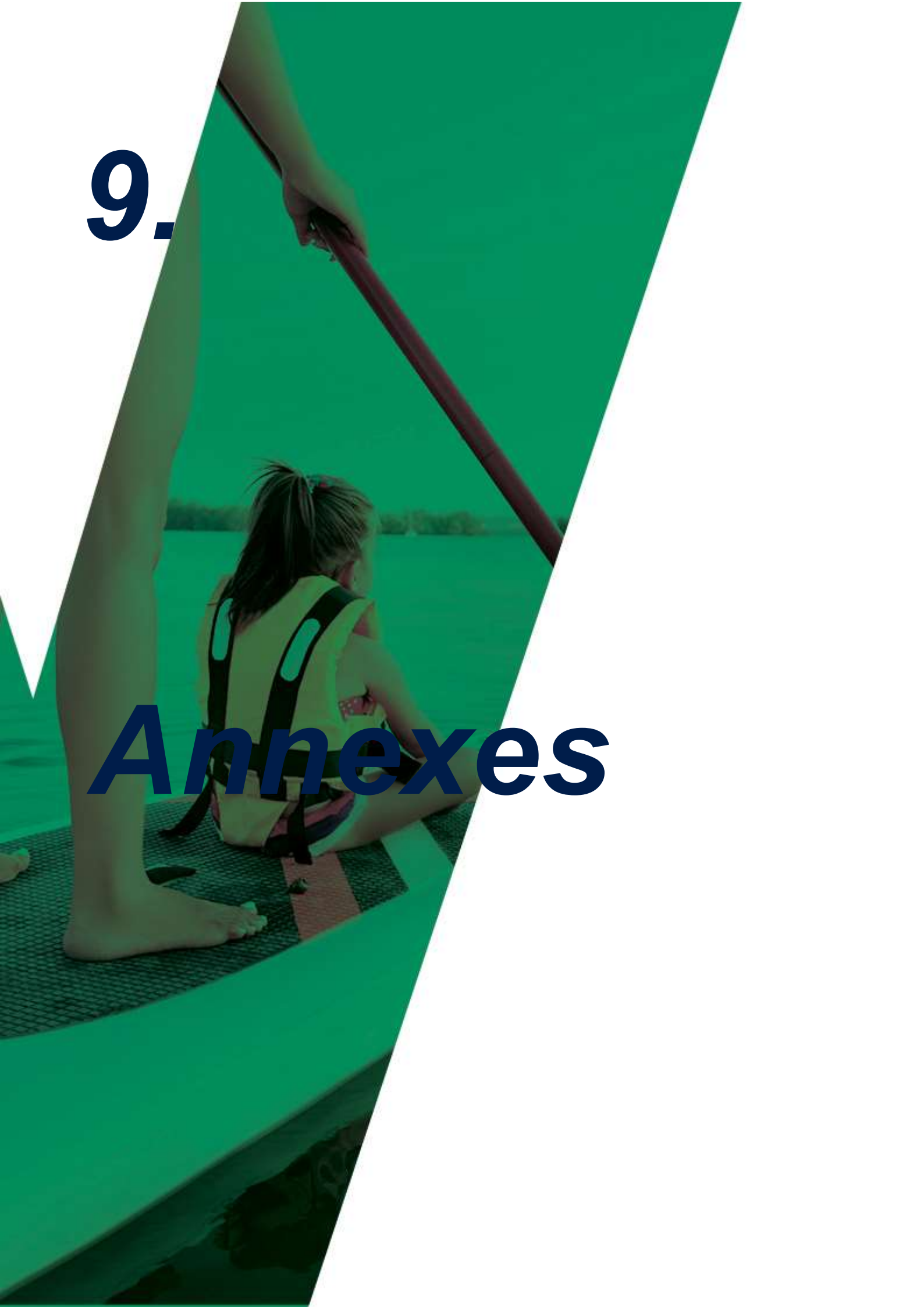
La subvention sentinelle est une indemnisation forfaitaire contractuelle de fonctionnement visée à l'article 27.1.2 du contrat de délégation de service public venant en contrepartie de la potentielle absence de renouvellement de la convention d'accueil de ces publics, une recette ayant été valorisée dans le compte d'exploitation prévisionnel du délégataire à ce titre. Si, pour l'exercice 2020, un produit constaté d'avance a été valorisé dans les comptes afin de tenir compte de la fréquentation réelle du personnel "Vigipirate-sentinelle", cette méthode comptable n'a pas été conservée sur l'exercice 2021 en raison du projet de réalisation d'investissements complémentaires aux investissements contractuels, ces derniers ayant été intégralement réalisés.

Ces investissements supplémentaires concernent principalement le réaménagement de l'espace aquarium et l'acquisition du parcours accrobranche, et cela pour un montant estimatif de 1 million 200 000 euros HT. Il convient de noter qu'une somme d'environ 400 000 euros HT a d'ores et déjà été engagée par le concessionnaire.

Ainsi, et dans le cadre de la comptabilité du délégataire, il a été décidé d'affecter l'intégralité de l'indemnité sentinelle au financement de ces investissements supplémentaires

9.

Annexes



9.1 Liste des annexes

- [Annexe 1 : Horaire des activités](#)
- [Annexe 2 : Tableau des tarifs](#)
- [Annexe 3 : CA et fréquentation des activités](#)
- [Annexe 4 : CA et fréquentation des hébergements](#)
- [Annexe 5 : Organigramme du personnel et tableau des contrats](#)
- [Annexe 6 : Tableau de suivi \(GER\)](#)
- [Annexe 7 : Inventaires 2021](#)
- [Annexe 8 : Détail des venues groupes et séminaires](#)
- [Annexe 9 : Enquête satisfaction générique](#)
- [Annexe 10 : Enquête satisfaction des séjours](#)
- [Annexe 11 : Tableau des loyers AOT](#)

Annexe 1 : Horaires des activités

	ACTIVITES	POINT D'ACCUEIL	PERIODE SCOLAIRE	PETITES VACANCES	GRANDES VACANCES
LUNDI MARDI JEUDI VENDREDI	Maison du Valjoly	Maison du Valjoly	10h00-12h30 / 13h30-17h	9h30-12h30 / 13h30-18h30	9h30-19h30
	Centre aquatique	Aquatica	11h-13h / 14h-19h - (14h-19h LE MARDI)	10h-13h / 14h-19h30	10h-20h
	Aquarium, Mini golf, VTT, VTC, VAE, Trottinette, trottinette électrique, activités Indoor, voiture enfants, chateaux gonflable (tir à l'arc : Gde Vces 14h00 - 19h00)	Aquarium (Maison des Loisirs)	Avr-Mai-Juin-Sept : 13h30-17h30	10h-12h30 / 13h30-18h30 (17h00 toussaint)	9h30-19h30
	Voile, planche à voile, paddle, kayak, surf elec, paddle élec,	MSN (Maison des Sports Nautiques)	Avril à mi-octobre : 13h30 - 17h30 (FERME LE LUNDI et MARDI)	Pâques et Toussaint : 10h-12h30 / 13h30-18h (17h00 toussaint)	10h-12h30 / 13h30-19h
	Pédalos, bateaux élec, bateaux enfant élec, pédalos enfant	Embarcadere		10h00-12h30 / 13h30-18h	10h-19h
	Laser tag, carabine laser, trampoline	Maison Corp de Garde		14h-18h	10h-12h30 / 13h30-19h00
MERCREDI	Maison du Valjoly	Maison du Valjoly	10h00-12h30 / 13h30-17h	9h30-12h30 / 13h30-18h30	9h30-19h30
	Centre aquatique	Aquatica	11h-13h / 14h-19h - (14h-19h LE MARDI)	10h-13h / 14h-19h30	10h-20h
	Aquarium, Mini golf, VTT, VTC, VAE, Trottinette, trottinette électrique, activités Indoor, voiture enfants, chateaux gonflable (tir à l'arc : Gde Vces 14h00 - 19h00)	Aquarium (Maison des Loisirs)	Avr-Mai-Juin-Sept : 10h -12h30 / 13h30-17h30	10h-12h30 / 13h30-18h30 (17h00 toussaint)	9h30-19h30
	Voile, planche à voile, paddle, kayak, surf elec, paddle élec,	MSN (Maison des Sports Nautiques)	Avril à mi-octobre 10h -12h30 / 13h30-17h30	Pâques et Toussaint : 10h-12h30 / 13h30-18h (17h00 toussaint)	10h-12h30 / 13h30-19h00
	Pédalos, bateaux élec, bateaux enfant élec, pédalos enfant	Embarcadere	Avril à mi-octobre 13h30 - 17h30	10h00-12h30 / 13h30-18h	10h-19h
	Laser tag, carabine laser, trampoline	Maison Corp de Garde	Avril à mi-octobre 14h - 18h	14h-18h	10h-12h30 / 13h30-19h00

SAMEDI	Maison du Valjoly	Maison du Valjoly	9h30-12h30 / 13h30-18h	9h30-12h30 / 13h30-18h30	9h30-19h30
SAMEDI DIMANCHE	Centre aquatique	Aquatica	10h-13h / 14h-19h30	10h-13h / 14h-19h30	10h-20h
	Aquarium, Mini golf, VTT, VTC, VAE, Trottinette, trottinette électrique, activités Indoor, voiture enfants, chateaux gonflable (tir à l'arc : Gde Vces 14h00 - 19h00)	Aquarium (Maison des Loisirs)	10h - 12h30 / 13h30 -17h30	10h-12h30 / 13h30-18h30	9h30-19h30
	Voile, planche à voile, paddle, kayak, surf elec, paddle élec,	MSN (Maison des Sports Nautiques)	Avril à mi-octobre : 10h - 12h30 / 13h30 -17h30	Pâques et Toussaint : 10h-12h30 / 13h30-18h (17h00 toussaint)	10h-12h30 / 13h30-19h
	Pédalos, bateaux élec, bateaux enfant élec, pédalos enfant	Embarcadaire	Avril à mi-octobre : 10h - 12h30 / 13h30 -17h30	10h00-12h30 / 13h30-18h	10h-19h
	Laser tag, carabine laser, trampoline	Maison Corp de Garde	Avril à mi-octobre : 14h-18h	14h-18h	10h-12h30 / 13h30-19h00
	Maison du Valjoly	Maison du Valjoly	9h30-12h30 / 13h30-18h	9h30-12h30 / 13h30-18h30	9h30-19h30
DIMANCHE	Centre aquatique	Aquatica	10h-13h / 14h-19h30	10h-13h / 14h-19h30	10h-20h
	Aquarium, Mini golf, VTT, VTC, VAE, Trottinette, trottinette électrique, activités Indoor, voiture enfants, chateaux gonflable (tir à l'arc : Gde Vces 14h00 - 19h00)	Aquarium (Maison des Loisirs)	10h - 12h30 / 13h30 -17h30	10h-12h30 / 13h30-18h30	9h30-19h30
	Voile, planche à voile, paddle, kayak, surf elec, paddle élec,	MSN (Maison des Sports Nautiques)	Avril à mi-octobre : 10h - 12h30 / 13h30 -17h30	Pâques et Toussaint : 10h-12h30 / 13h30-18h (17h00 toussaint)	10h-12h30 / 13h30-19h
	Pédalos, bateaux élec, bateaux enfant élec, pédalos enfant	Embarcadaire	Avril à mi-octobre : 10h - 12h30 / 13h30 -17h30	10h00-12h30 / 13h30-18h	10h-19h
	Laser tag, carabine laser, trampoline	Maison Corp de Garde	Avril à mi-octobre : 14h-18h	14h-18h	10h-12h30 / 13h30-19h00

Annexe 2 : Tableau des tarifs

Annexe 7 - GRILLE TARIFAIRE		2021	2021
PMV	Tarifs Tous Publics + vente en ligne, En € TTC		Tarifs commerciaux, administrés des 7 communes⁵, En € TTC
Porte-Monnaie Virtuel (PMV) - la carte	1,50 €		-
Porte-Monnaie Virtuel 50 € acheté = 55 € crédité	50,00 €		-
Porte-Monnaie Virtuel 100 € acheté = 120 € crédité	100,00 €		-
ACTIVITÉS			
AQUATIQUES¹			
GRAND PUBLIC			
Entrée (septembre à juin)	6,40 €		4,80 €
Entrée réduite ² / ⁴ (septembre à juin)	4,80 €		3,60 €
Entrée - juillet août	8,00 €		6,00 €
Entrée réduite ² - juillet août ⁴	6,40 €		4,80 €
Enfants - de 3 ans	0,00 €		0,00 €
Abonnement mensuel (périodes scolaires)	52,80 €		39,60 €
10 entrées ⁶	56,00 €		-
Pass Aquatic (Accès mensuel illimité Piscine Sept à Juin)			
Frais d'inscription Pass Aquatic			
15 entrées ⁶			-
30 entrées ⁶			-
AQUAFORME (aquagym)			
Séance (sans piscine)	6,40 €		4,80 €
10 séances (avec piscine) ⁶	52,80 €		39,60 €
Pass aquaforme (accès mensuel illimité piscine + aquagym Sep à Juin)			
Frais d'inscription Pass Aquaforme			
15 séances (avec piscine) ⁶	78,40 €		58,80 €
30 séances (avec piscine) ⁶	136,00 €		102,00 €
AQUABIKE / COURS MIXTE			
Séance (sans piscine)			
10 séances (avec piscine) ⁶			
Location bike 1 heure	6,40 €		-

COURS DE NATATION			
Séance (sans piscine)	6,40 €		4,80 €
10 séances (avec piscine) 1 Trimestre	88,00 €		66,00 €
30 séances Annuel (avec piscine) école de natation (45mn/séance)	264,00 €		240,60 €
Stage 10h (vacances scolaires)	93,00 €		70,00 €
ESPACE DÉTENTE			
Séance - WE, jours fériés, vacances zone B ⁴	4,80 €		3,60 €
Séance - autres périodes	0,00 €		0,00 €
AUTRES			
Evénement - soirée	9,60 €		7,20 €
Groupe d'enfants (>200) pour plusieurs séances	2,50 €		-
Location ligne d'eau	10,00 €		-
Encadrement pédagogique (hors scolaires)	20,00 €		-
NAUTIQUES			
EMBARCADÈRE			
Pédalo 2 places - 30 minutes	6,40 €		4,80 €
Pédalo 4 places - 30 minutes	8,00 €		6,00 €
Bateau électrique 4 places - 30 minutes	16,00 €		12,00 €
Bateau électrique enfant 2 places - 30 minutes	16,00 €		
SURF ELECTRIQUE			
1 heure	45,00 €		
PADDLE ELECTRIQUE			
1 heure	25,00 €		
STAND-UP PADDLE			
1 heure	8,00 €		6,00 €
Paddle géant (8 personnes) - 1 heure	40,00 €		30,00 €
PLANCHE À VOILE			
1 heure	12,80 €		9,60 €
3 heures	20,80 €		15,60 €
CANOË - KAYAK			
C ou K 1 place - 1 heure	8,00 €		6,00 €
C ou K 1 place - 3 heures	20,80 €		15,60 €
Canoë 2 places - 1 heure	9,60 €		7,20 €
Canoë 2 places - 3 heures	24,00 €		18,00 €
Canoë 4 places - 1 heure	16,00 €		12,00 €
DÉRIVEUR - FUN BOAT			
1 heure	9,60 €		7,20 €
3 heures	16,00 €		12,00 €

LOCKOUT - CATAMARAN			
1 heure	24,00 €		18,00 €
3 heures	48,00 €		36,00 €
PÊCHE			
Barque - 1 journée	19,20 €		14,40 €
Kit pêche - 1 journée	12,80 €		9,60 €
Appât	3,20 €		2,40 €
Concours : barque, déjeuners - 2 personnes	130,00 €		-
Concours : barque, petits déj, déjeuners, dîner et nuitée - 2 personnes	210,00 €		-
Option : nuitée la veille, petits déjeuners - 2 personnes	50,00 €		-
AUTRES			
Location combinaison isotherme	4,80 €		3,60 €
Cours particulier de voile - 1 heure avec matériel	40,00 €		30,00 €
Séance encadrée MN ou CO	12,80 €		9,60 €
Séance encadrée MN ou CO, réduite ²	4,80 €		3,60 €
Locations diverses (GPS, bâtons, luges, raquettes, station lavage VTT...)	3,20 €		2,40 €
Location salle Maison Sports Nature - 1/2 journée	40,00 €		-
Location salle Maison Sports Nature - journée	60,00 €		-
TERRESTRES			
MINI-GOLF - parcours par personne	4,80 €		3,60 €
TIR À L'ARC - 15' par personne	4,80 €		3,60 €
TRAMPOLINES - 15' par enfant	4,80 €		3,60 €
AQUARIUM			
Adulte	6,40 €		4,80 €
Entrée réduite ²	4,80 €		3,60 €
Enfants - de 3 ans	0,00 €		0,00 €
RANDONNÉE - le livret	1,60 €		1,20 €
VTT-VTC			
1 heure	11,20 €		8,40 €
2 heures	12,80 €		9,60 €
1/2 journée	14,40 €		10,80 €
Journée	16,00 €		12,00 €
Jour supplémentaire	6,40 €		4,80 €
Trottinette 1/2 journée	4,80 €		3,60 €
VOITURES ELECTRIQUES ENFANTS			

1h	25,00 €		
SPECTACLES			
selon la catégorie	de 5€ à 25€		-
PRATIQUE LIBRE			
Randonnée	0,00 €		0,00 €
Pêche	0,00 €		0,00 €
Circuit ornithologique	0,00 €		0,00 €
Table pique nique	0,00 €		0,00 €
Parking	0,00 €		0,00 €
Jeux pour enfants	0,00 €		0,00 €
Accès aux pistes et chemins (marche, VTT, circulations douces)	0,00 €		0,00 €
STAGES ET GROUPES			
STAGES (terrestre ou nautique)- minimum 10 personnes -			
Demi-journée	20,00 €		-
3 demi-journées	60,00 €		-
5 demi-journées	90,00 €		-
FORMULES ENCADREES GROUPES			
Forfait groupe scolaire < 20 élèves (différentes thématiques)	170,00 €		-
Tarif par élève supplémentaire (si groupe > 20)	8,50 €		-
			-
Prix par personne - activité de groupe (marche nordique, pêche, VTT, biathlon, canoë, voile...)	14,00 €		-
Randonnée pédestre accompagnée - prix pour un groupe de 20 maximum (1/2 journée)	94,00 €		-
			-
AQUATICA - Forfait groupe scolaire < 30 élèves	60,00 €		-
AQUATICA - Tarif par élève supplémentaire (si groupe > 30)	2,20 €		-
			-
Animateur BAFA - 1 journée	175,00 €		-
			-
Forfait Voile Externat - 8 séances sur 4 jours	90,00 €		-
SÉMINAIRES			
Auditorium - 1/2 journée	765,00 €		-
Auditorium - journée	1 275,00 €		-
			-
Salle - 1/2 journée	155,00 €		-
Salle - journée	260,00 €		-
Salle - heure supplémentaire (après 19h00)	30,00 €		-
			-
Hall d'accueil - 1/2 journée	149,00 €		-
Formule cocktail			-
pique-nique complet sans alcool			-
Café accueil classique - par personne			-

Café accueil amélioré			-
Formule repas complet boisson comprise			-
HÉBERGEMENTS³	Basse saison	Moyenne saison	Haute saison
CAMPING			
LOCATION DE CHALET 3/4 PERSONNES			
1 Nuit	75 €	90 €	150 €
2 Nuits- 15%	128 €	155 €	255 €
3 Nuits -15%	192 €	229 €	331 €
4 Nuits-25%	225 €	270 €	450 €
5 Nuits -25%	280 €	338 €	562 €
6 Nuits -30%	315 €	378 €	630 €
7 Nuits-30%	368 €	441 €	735 €
LOCATION DE CHALET 5/6 PERSONNES			
1 Nuit	90 €	105 €	165 €
2 Nuits- 15%	153 €	178 €	280 €
3 Nuits -15%	229 €	268 €	420 €
4 Nuits-25%	270 €	315 €	495 €
5 Nuits -25%	337 €	394 €	618 €
6 Nuits -30%	378 €	441 €	695 €
7 Nuits-30%	441 €	515 €	810 €
LOCATION YOURTE / + 10% sur chalet 3/4			
1 Nuit	83 €	99 €	165 €
2 Nuits- 15%	141 €	171 €	281 €
3 Nuits -15%	211 €	252 €	364 €
4 Nuits-25%	248 €	297 €	495 €
5 Nuits -25%	308 €	372 €	618 €
6 Nuits -30%	347 €	416 €	693 €
7 Nuits-30%	405 €	485 €	809 €
LOCATION DE ROULOTTE / base tarifs sur chalet 5/6			
1 Nuit	90 €	105 €	165 €
2 Nuits- 15%	153 €	178 €	280 €
3 Nuits -15%	229 €	268 €	420 €
4 Nuits-25%	270 €	315 €	495 €
5 Nuits -25%	337 €	394 €	618 €
6 Nuits -30%	378 €	441 €	695 €
7 Nuits-30%	441 €	515 €	810 €
APPART HÔTEL - CŒUR DE STATION	Basse saison	Moyenne saison	Haute saison
1 Nuit	109,00 €	119,00 €	139,00 €

2 Nuits- 15%	185,00 €	202,00 €	236,00 €
3 Nuits -15%	278,00 €	304,00 €	355,00 €
4 Nuits-25%	327,00 €	355,00 €	419,00 €
5 Nuits -25%	409,00 €	445,00 €	520,00 €
6 Nuits -30%	458,00 €	500,00 €	585,00 €
7 Nuits-30%	534,00 €	582,00 €	680,00 €
LOCATION 1 EMPLACEMENT			
1 nuitée	6,70 €	6,70 €	7,50 €
7 nuitées	43,20 €	43,20 €	48,70 €
ADULTE INDIVIDUEL - ENFANTS EN GROUPE			
1 nuitée	4,35 €	4,35 €	4,95 €
7 nuitées	24,00 €	24,00 €	26,95 €
ENFANT INDIVIDUEL			
1 nuitée	2,10 €	2,10 €	2,40 €
7 nuitées	12,40 €	12,40 €	13,20 €
AUTRES			
Jeton machine à laver	4,90 €		
Jeton machine à sécher	2,65 €		
Entrée visiteur (maxi 3h)	2,20 €		
Droit d'entrée d'un animal	2,20 €		
Location draps	13,10 €		
Forfait nettoyage chalet	90,00 €		
Caution location chalet	250,00 €		
HÉRONNIÈRE			
	Basse saison	Moyenne saison	Haute saison
LOCATION CHAMBRE			
Chambre 3 personnes	43,00 €		53,00 €
Chambre 4 personnes	54,50 €		64,50 €
TARIFS / personne (concernant les tarifs séjours enfants supérieur à 4 nuits)			
	13,30 €		15,10 €
RESTAURATION SCOLAIRE			
Petit-déjeuner	3,30 €		3,50 €
Repas (déjeuner ou dîner)	7,80 €		8,30 €
Goûter	2,10 €		2,25 €

RESTAURATION			
Petit-déjeuner enfant (jusqu'à 12 ans)	4,50 €		
Petit-déjeuner adulte	7,50 €		
Repas (midi ou soir) (jusqu'à 12 ans)	10,50 €		
Repas (midi ou soir) adulte	18,00 €		
Supplément service à l'assiette	3,45 €		
Bouteille de vin (supplément)	4,00 €		
Petite assiette de fromage	3,45 €		
Menus adultes festifs	25€ ou 32€		
Buffets adultes festifs	20€ ou 35€		
Barbecues festifs	18€ ou 25€ ou 30€		
Apéritif	3,00 €		
Boissons sans alcool	2,00 €		
Boissons alcoolisées	3,50 €		
Vin 10L	60,00 €		
Menu enfant VIP	15,00 €		
Location salle	200,00 €		
Nettoyage locaux	150,00 €		
<i>En euros TTC</i>			
1 : Accès gratuit pour les résidents des chalets, cottages, appartohotels et hébergements insolites.	4: héronnière accès aquatica tarif réduit.		
2 : Moins de 1m40 / Moins de 12 ans à partir de 2022	5: Moustier en Fagne, Wallers en Fagne, Epepe Sauvage, Liessies, Willies, Baives, Trélon sur présentation d'un justificatif de domicile valable.		
3 : Camping : Saison = Du 1er Avril au 30 Septembre/ Hors-saison = 1er Octobre au 30 Mars.			
Héronnière : Saison = Du 1er Avril au 30 Septembre/ Hors-saison = 1er Octobre au 30 Mars.	6: Validité de 1 an à date d'achat.		
Les tarifs des hébergements peuvent faire l'objet de promotions			

Annexe 3 : CA et fréquentation des activités

Ce CA ne tiens pas compte des activités vendues pour les groupes et séminaires que vous retrouverez dans le CA groupe et séminaires.

Tableau Chiffres Activités 2021	Volume		CA HT		Part du CA
Aquatica	41728	81%	129131,4	4%	35%
Nautique	10440	-25%	86939,17	-19%	23%
Terrestres	30383	0%	146042,63	17%	39%
Patinoire	2530	642%	6908,43	581%	2%
Divers	1132	65%	970,37	-88%	0%
Total	86213	26%	369992	1%	100%

[>> Voir Tableau détaillé par mois](#)

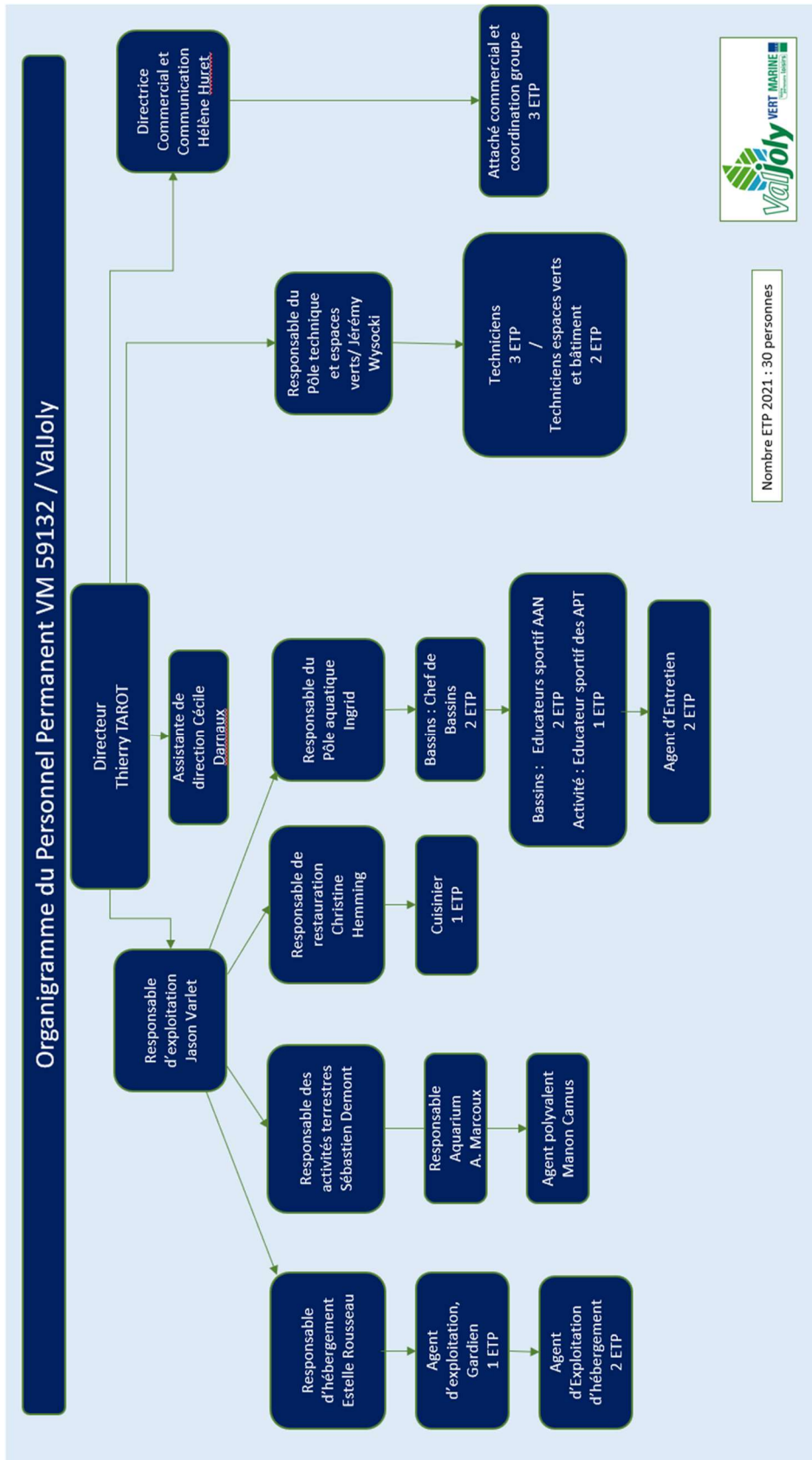
Annexe 4 : CA et fréquentation des Hébergements

	Année 2021								
	CA HT	Séjour	Occupation	Nuitées	DM Séjour	PM Séjour	PM Nuit	Dispo	TO
Appart'Hotel	83498,6	378,5	979,0	3510,0	2,6	220,6	85,3	2450,0	40%
Chalet	231046,7	877,3	2740,0	9789,0	3,1	263,4	84,3	6331,0	43%
Yourte	0,0	0,0	0,0	0,0	#DIV/0!	#DIV/0!	#DIV/0!	0,0	#DIV/0!
Roulotte	5352,8	23,0	54,0	152,0	2,3	232,7	99,1	306,0	18%
Heronniere	178085,1	935,0	6170,0	4715,0	6,6	190,5	28,9	11022,0	56%
Emplacement	37834,1	856,0	2005,0	6769,0	2,3	44,2	18,9	24174,0	8%
Total	535817,2	3069,9	11948,0	24935,0	3,9	174,5	44,8	44283,0	27%
Total hors empla.	497983,2	2213,9	9943,0	18166,0	4,5	224,9	50,1	20109,0	49%
Total locatif	319898,1	1278,9	3773,0	13451,0	3,0	250,1	84,8	9087,0	42%

[>> Voir Tableau détaillé par mois](#)

Sur cette nouvelle base un comparatif sera possible en 2022.

Annexe 5 : Organigramme du personnel et tableau des contrats



NOM	PRENOM	CATEGORIE	SEXE	CONTRAT	ENTREE	SORTIE
BLANCHARD	Alexandra	Employés	Femme	CDI	26/04/2021	
BLANCKAERT	Geoffrey	Employés	Homme	CDI		
BOISART	Ingrid	Employés	Femme	CDI		
CALONNE	Alexandre	Employés	Homme	CDI		févr-21
CAMUS	Manon	Employés	Femme	CDI		
CARLIER	Alexandra	Employés	Femme	CDI	03/06/2021	05/09/2021
CLERBOIS	Danielle	Employés	Femme	CDI		
COOLBRANDT	Bernard	Employés	Homme	CDI		
DARNAUX	Cécile	Employés	Femme	CDI	13/01/2021	
DEFFOLIN	Raphael	Employés	Homme	CDI		
DEMONT	Sébastien	Employés	Homme	CDI	22/02/2021	
DHAMELINCOURT	France	Employés	Femme	CDI		
DUPONT	Jean Pierre	Employés	Homme	CDI	01/01/2021	
DUVIVIER	Sandra	Employés	Femme	CDI		
EGOT	Nicolas	Employés	Homme	CDI		
HEMMINGS	Christine	Employés	Femme	CDI	01/03/2021	31/05/2021
HURET	Hélène	Cadre	Femme	CDI		
LAVOINE	Guillaume	Employés	Homme	CDI		
LERMUSIEAUX	Mathieu	Employés	Homme	CDI		
MAGNIANT	Ginette	Employés	Femme	CDI		
MARCOUX	Alexandre	Employés	Homme	CDI		01/10/2021
NISOL	Brigitte	Employés	Femme	CDI		
POUILLARD	Nicolas	Employés	Homme	CDI	15/03/2021	
ROUSSEAUX	Estelle	Employés	Femme	CDI		
ROUSSEAUX	Quentin	Employés	Homme	CDI		
SPRIET	Gautier	Employés	Homme	CDI		
TAROT	Thierry	Cadre	Homme	CDI		
TATINCLAU	Lolita	Employés	Femme	CDI		
TOMSIN	Romain	Employés	Homme	CDI		15/12/2021
VARLET	Jason	Cadre	Homme	CDI		
VERCOUTTER	Loic	Employés	Homme	CDI		
WILLIAME	Laura	Employés	Femme	CDI		
WILLIAME	Sylvain	Employés	Homme	CDI		
WYSOCKI	Jérémy	Employés	Homme	CDI		

Légende : Salariés mis à disposition

Annexe 6 : Tableau GER

TABLEAU SUIVI P3/GER TECHNIQUE		
Année	2021	
Montant GER contractuel de l'année	171 700,00 €	
Montant P3/GER de l'année	203 093,17 €	
Montant Report N-1	59 080,34 €	
Solde cumulé	27 687,17 €	
Descriptif de l'intervention	Fournisseur	Montant facture
sanitaire femme cœur de station	berger	3 570,13 €
sanitaire homme cœur de sation	berger	1 872,92 €
vanne equilibrage + clapet	sofinther	1 061,28 €
chaudière maison des sports et de la nature	servais	25 900,00 €
rénovation parcours lasertag	morisiaux	1 493,50 €
Changement des mecanismes de chasse chambre héronnière	cedeo	1 341,84 €
rénovation cuisine appartement restaurant du lac	matnor	673,47 €
travaux des bureaux	berger	17 784,83 €
Rénovation appartement restaurant du lac	atelier du bois	2 000,00 €
compteur wolfman	sofinther	192,08 €
accès pmr chalet 30	matnor	415,96 €
plancher bar restaurant du lac	atelier du bois	448,50 €
réno cuisine appartement rdl	leroy merlin	234,90 €
Remplacement clôture laser tag	blehen	207,00 €
pose des barrillets	mcc lyau	7 341,60 €
plan incendie restaurant du lac	desautel	884,00 €
renouvellement organigramme	tresnois descamp	91,22 €
renouvellement organigramme	tresnois descamp	92,30 €
renouvellement organigramme	tresnois descamp	103,20 €
renouvellement organigramme	tresnois descamp	262,31 €
renouvellement organigramme	tresnois descamp	20 773,60 €
renouvellement organigramme	tresnois descamp	89,18 €
renouvellement organigramme	tresnois descamp	114,74 €
réfection terrasse restaurant du lac	matnor	1 538,56 €
changement vasque de salle de bain hébergement	leroy merlin	90,83 €
Vasque sdb pmr	leroy merlin	85,26 €
changement cabine de douche	brico dépôt	248,33 €

filtration	general filter	210,00 €
remplacement plomberie camping	so elec	7 380,00 €
ensemble servo moteur	servais	1 288,23 €
travaux air de camping car (électricité)	enedis	1 812,60 €
6 chauffe eau chalets camping	cedeo	1 415,58 €
electrodistributeur	orexad	1 090,00 €
remplacement compresseur armoire froide	isf	683,68 €
robinetterie + chauffe eau	cedeo	1 219,76 €
support de tonnelle	soudure service	180,00 €
changement modul de cuisine	leroy merlin	88,95 €
cuisine hébergement	leroy merlin	115,83 €
alimentation borne d'accueil air camping	appelec	19 841,84 €
réfection maison de fonction	rachid yaou	13 010,00 €
carte ctrl tronconneuse	loxagri	371,55 €
remplacement douche chalet	bricodepot	207,50 €
changement lavabo +chauffe eau	cedeo	6 931,99 €
changement douche maison 22	leroy merlin	112,18 €
changment plaque de cuisson chalet	conforama	74,99 €
lanceur débrouisalleuse	miflex	104,92 €
automate programable	protech filtre	1 100,00 €
raccordement électrique	enedis	1 812,60 €
pompe victoria	sofinther	479,75 €
remplacement antenne +dcodeur	helpelec	1 217,90 €
groupe froid compresseur	isf	535,64 €
2 flotteurs	soudure service	410,00 €
2 floetteurs	soudure service	1 080,00 €
bloc lampe compact 300w	GERMI	1 955,72 €
4 chauffe eau électriques	cedeo	1 883,65 €
remplacement rembarde chalet	libert	450,00 €
baches signalétique	agsd	500,00 €
pose signalétique	matnor	318,62 €
filtre 1140	orexad	423,06 €
canalisation haute pression	pum	573,72 €
variateur	ruban bleu	457,50 €
vanne equilibrage + clapet	servais	938,99 €
vanne siège bride	sofinther	750,00 €
ensemble d'éclairage ascenseur base nautique	tke	875,77 €
ensemble de hublot ascenseur mise au norme	tke	597,18 €
modif pilotage	desautel	1 005,00 €
electrolyte	syclope	330,15 €
Remplacelment 1 radiateur électrique	CGED	189,58 €
Remplacelment 15 radiateurs électriques	CGED	4 155,48 €

remplacement éclairage bloc	CGED	1 450,60 €	
matériel plomberie pour rénovation sanitaires camping	PUM	242,79 €	
vidange d'installation piscine	SERVAIS	3 035,00 €	
acompte montage garde corps terrasse	L'ATELIER NATURE ET BOIS	1 890,00 €	
Fourniture pour réaménagement lasertag	SCIERIE MORISEAUX	1 493,50 €	
matériel nautique	DISPANO	279,83 €	
matériel et révision adoucisseur	LEMOINE	1 237,38 €	
Travaux de mise aux normes chalet PMR	SO ELEC	15 648,00 €	
matériel électriques, disjoncteurs	REXEL	345,15 €	
pompe	SOFINTHER	1 004,65 €	
portes entrée logement 20 et 22	CERRI	5 240,58 €	
soufflet de pompe et membrane pour jeux d'eau	LA MAISON DE LA PISCINE	588,90 €	
coffret de sécurité sur chaudière	SERVAIS	611,42 €	
Changement carte friteuse héronnière	lemoine	374,50 €	
plancher camion vivaro	renault	1 501,08 €	
electrodistributeur piscine	OREXAD	1 128,40 €	
crémone	TRENOIS DECAMPS	369,86 €	
lino	CGED	65,00 €	
plomberie - robinetterie	cedeo	-629,40 €	
Eprouvette	ocedis	124,48 €	
TOTAL DE L'ANNEE		203 093,17 €	
* si le contrat le prévoit			
	Prévisionnel	Réalisé	Ecart
Année 2020	300 000,00 €	124 515,47 €	-175 484,53 €
Année 2021	300 000,00 €	363 140,90 €	63 140,90 €
SOLDE AU 31/12/2021			-112 343,63 €

TABLEAU SUIVI P3/GER – MATÉRIEL EXPLOITATION		
Année	2021	
Montant GER contractuel de l'année	121 800,00 €	
Montant P3/GER de l'année	132 613,79 €	
Montant Report N-1	91 904,19 €	
Solde cumulé	81 090,40 €	
Descriptif de l'intervention	Fournisseur	Montant facture
bac de rétention	wurth	1 234,24 €
machine à laver le linge restaurant du lac	electrodepot	237,44 €

1 vtt électrique	décathlon	1 665,05 €
compresseur	leroy merlin	221,42 €
matériel de communication	office easy	82,76 €
grill nervuré restaurant du lac	lemoine	2 724,00 €
3 vtt électrique	décathlon	4 932,65 €
10 trotinettes électriques	cochet	27 740,00 €
matériel laser tag (pistolet, fusil)	ir fight	9 148,81 €
set de serviettes appartements	action	170,02 €
bar à rideaux chalets	gifi	543,20 €
bar à rideaux chalet	gifi	610,70 €
kit vaisselle et cuisson chalet	sfpl	3 515,95 €
chariot porte moteur msn	nenuphar	232,00 €
borne électrique air camping	ruban bleu	4 436,31 €
parois de douche	leroy merlin	54,17 €
marteau perforateur	orexad	384,73 €
meuleuse	orexad	115,00 €
perceuse viseuse	orexad	1 392,81 €
bras et tirette de saffran	sirena	359,36 €
tableau blanc salle de réunion et vbureau	fiducial	391,56 €
granit débrouissaleuse	miflex	61,32 €
armoire dessert	isf	4 315,60 €
rideaux chalet	ikea	312,26 €
achats lit bébé	auchan	112,45 €
arc	dacth pro	259,41 €
écoute et sandow	bleu marine	1 102,67 €
8 vélos électriques	decath pro,	13 153,73 €
housse table de conference	lti	1 575,00 €
plaques électriques chalets	darty	124,99 €
roll up	agsd	255,00 €
caillebottis	dfm spade	313,00 €
PEM restaurant	dutrieux	63,00 €
panneaux pour expo	deleage	457,00 €
appareil de cuisson rdl	og distribution	345,47 €
housse de table séminaires	lti	600,00 €
tondeuse frontale kubota	lambin agri	4 444,20 €
scie à onglet radiale + pietement	orexad	599,00 €
draps pour appartement	tissco	905,00 €
téléphonie restaurant du lac	averis	384,55 €
PEM restaurant	dutrizeux	476,10 €
PEM restaurant	dutrizeux	181,22 €
PEM restaurant	dutrizeux	423,31 €
mini coffre	tresnois descamp	402,80 €
ordinateur X2 gmao technique	averis	1 607,46 €

machine à glaçon restaurant du lac	vieville	5 120,00 €
lave verre	dutrieux	2 045,00 €
laitiere bain marie	dutrieux	1 020,00 €
démodulateur tv + ampli	helpelec	416,00 €
PEM restaurant	dutrieux	638,12 €
carabine laser	kiwi	452,33 €
meuble appartements A61:A89	BUT	166,66 €
matériel nautique VHF	NOCIKA	534,99 €
potentiomètre	RUBAN BLEU	102,70 €
Ecrans de protection plexi covid	FIDUCIAL	316,80 €
renouvellement swich et bornes wifi	AVERIS	624,17 €
Imprimantes thermiques osmozis	LOGMIS	465,50 €
Imprimantes thermiques osmozis acompte	LOGMIS	199,50 €
Caisse Yuno	LOGMIS	2 646,70 €
Caisse Yuno Acompte	LOGMIS	1 134,30 €
Nettoyeurs hautes pression	TRENOIS DECAMPS	1 280,00 €
matériel laser tag	KIWI	142,50 €
Matelas	BUT	412,48 €
Four Micro-ondes	BUT	149,97 €
Scie circulaire +rabort	orexad	368,00 €
Tringles rideaux	gifi	95,80 €
Matériel camping + téléphones pour contrôle pass sanitaire	auchan	371,27 €
fontaines à eau	DUTRIEUX	1 260,00 €
Potentiomètre, matériel nautique	RUBAN BLEU	3 322,00 €
Photomètre	OCEDIS	138,00 €
Matériel renouvellement pour mini-golf	decathlon	643,33 €
VTT XL	decathlon	2 840,00 €
Matériel pour Tir à l'arc	decathlon	499,16 €
VTT L	decathlon	2 806,67 €
Vitre et joint	decathlon	485,71 €
Elageuse-tronçonneuse	loxagri	932,66 €
Démodulateur	helpelec	265,00 €
Batterie - tronçonneuse	loxagri	2 822,73 €
Mise à l'eau hydraulique	LA MAISON DE LA PISCINE	5 229,02 €
TOTAL DE L'ANNEE		132 613,79 €
* si le contrat le prévoit		

TABLEAU SUIVI P3/GER – EXPLOITATION MATERIEL EXTÉRIEUR

Année	2021	
Montant GER contractuel de l'année	6 500,00 €	
Montant P3/GER de l'année	27 433,94 €	
Montant Report N-1	24 500,00 €	
Solde cumulé	3 566,06 €	
Descriptif de l'intervention	Fournisseur	Montant facture AB
remplacement rembardes camping	libert	750,00 €
remplacement rembardes camping	libert	1 350,00 €
panneau signalisation aquilux	agsd	540,00 €
signalétique activités	agsd	526,00 €
signalétique ONF	ONF	17 888,24 €
65ambarde restaurant du lac terrasse	deck linea	4 239,35 €
montage garde corp terrasse restaurant du lac	atelier du bois	1 938,35 €
Signalétique site	AGSD	202,00 €
TOTAL DE L'ANNEE		27 433,94 €
* si le contrat le prévoit		

Annexe 7 : Inventaire 2021

CENTRE DE CONFERENCE

MATERIEL	MARQUE	TYPE	MISE EN SERVICE	INVENTAIRE 2020	NBR 2020	NBR 2021	DIF 2020/2021
Hall accueil :				ok			0
JVS	1 x poste informatique	Futro/écran/clavier/souris		ok	1	1	0
	1 x sonorisation	Console mixage/Ampli quadra/CD/HF/baie/8 x enceintes de plafond	2017	ok	0	0	0
JPG	10 x Potelets	Ruban rouge et noir	2010	ok	3	0	-3
	6 x mange debout aluminium		2011	ok	6	0	-6
	4 x portants avec cintres		2008	ok	0	0	0
	poubelle			ok	3	3	0
	téléphone polycom			ok	1	1	0
	téléphone gris					1	1
	téléphone rouge			ok	1	1	0
	yamaha lecteur ampli					1	1
	lecteur dvd					2	2
	chaise					13	13
	tv	philips		ok	1	1	0
Salle 1 /2/3 :				ok			0
Camif	60 x tables 120 x 60		2008	ok	48	52	4
Camif	14 x coins de table arrondis 60 x 60		2008	ok	10	9	-1
Camif	150 x chaises sans accoudoir bleu		2008	ok	146	73	-73
	6 x Paper board		2008	ok	5	4	-1
Oray	2 x Écrans murales		2016	ok	0	0	0
Oray	4 x Écrans portable		2008	ok	0	0	0
	chaise bois vert			ok	2	0	-2
	tonelle repliable					1	1
	porte vetement					1	1
	poteau ruban rouge					2	2
	bouilloire					1	1
	rouleau multiprise					1	1
	vidéo projecteur					2	2

	toile de rétroprojecteur					1	1
	desserte à roulette					1	1
	dessus de table					12	12
	telephone			ok	1	0	-1
espace bar:							
	mange debout					6	
	chaise haute			ok	7	10	3
	table d'angle					1	
	plateau à roulette pour lave verre					1	
	thermos					2	
	réfrgirateur			ok	3	1	-2
	pompe à bière			ok	1	1	0
	bouilloire électrique kenwood			ok	1	1	0
	tableau noir			ok	1	0	-1
	horloge			ok	1	0	-1
local dressing:							
	cintre			ok	40	40	0
	paperboard			ok	1	1	0
	mange debout			ok	2	0	-2
	ped metallique pour paperboard			ok	1	1	0
	écran pour rétroprojecteur			ok	1	0	-1
	chaises bleus				0	25	
	chauffage elec				0	1	
	pochette affiche pub				0	3	
	caisse complète(imprimante souris ecran tiroire douchette)				0	1	
	multiprise				0	1	
	borne internet				0	1	
	talkies + support de charge				0	1	
	toile valjoly			ok	2	0	-2
Tisanerie:							
	1 x lave vaiselle	2008		ok	1	1	0
	1 x laveuse de sol	2015		ok	0	0	0
	1 x vitrine froide haute	2008		ok		1	1
	3 x servantes a roulette	2008		ok	1	0	-1
Henri julien	1 x plaque induction	2008		ok	1	1	0
Henri julien	11 x carafe a jus de fruit	2008		ok		0	0
Henri julien	2 x plan de travail inox	2011		ok	2	2	0
Henri julien	1 x armoire métal 2 portes	2008		ok	3	3	0
Henri julien	1 x étagère produit entretien	2011		ok		0	0

Henri julien	Vaisselle pour 180 personnes	Tasse/verre	2011	ok			0
Henri julien	Cafetière		2017	ok	1	1	0
Henri julien	10 x Pichet isotherme		2016	ok		0	0
	poubelle			ok	1	1	0
	rallonge électrique avec enrouleur			ok	3	0	-3
	retroprojecteur avec housse			ok	1	0	-1
	petite tasse blanche			ok	51	51	0
	petite tasse blanche autre			ok	72	72	0
	petite tassejamy			ok	15	15	0
	moyenne tasse blanche			ok	11	0	-11
	grande tasse blanche			ok	15	15	0
	grande tasse malongo			ok	10	10	0
	moyenne tasse cellini			ok	4	4	0
	grande tasse cellini			ok	2	2	0
	petite tasse cellini			ok	1	1	0
	grande tasse folliet			ok	8	8	0
	grande tasse lavazza			ok	3	3	0
	grande tasse choky			ok	4	4	0
	tasse quelconque			ok	2	2	0
	petite tasse lavazza			ok	68	68	0
	shooter			ok	6	6	0
	verre heinken			ok	18	18	0
	verre 1664			ok	6	6	0
	verre edelweiss			ok	12	12	0
	verre pespi			ok	6	6	0
	verre à pied			ok	12	12	0
	flute à champagne pommery			ok	5	0	-5
	verre à leffes			ok	2	2	0
	doseur 4ml			ok	21	0	-21
	microfibre			ok	11	0	-11
	torchon			ok	4	0	-4
	serviette			ok	1	0	-1
	cuillère			ok	40		-40
	boule déco de noel			ok	25	25	0
	sous tasse blanche classique			ok	148	191	43
	verre à bièrechti			ok	3	3	0
	grande sous tasse blanche			ok	103	18	-85
	grande sous tasse oslo			ok	155	17	-138

	verre maes			ok	9	9	0
	verre pelforth			ok	2	2	0
	sous verre heinkein			ok	65	0	-65
	verre à bière demi litre			ok	4	0	-4
	thermo + couvercle			ok	17	3	-14
	thermo sans couvercle			ok	2	0	-2
	pichet en plastique			ok	2	2	0
	carafe d'eau			ok	7	9	2
	verre à eau			ok	57	10	-47
	verre à eau (autre)			ok	122	0	-122
	verre quelconque			ok	7	0	-7
	paquet de feutre velleda			ok	4	2	-2
	feutre velleda noir			ok	2	0	-2
	marqueur			ok	2	0	-2
	roulos de scotch			ok	2	1	-1
	carton d'autocollant valjoly			ok	1	0	-1
	ralonge			ok	1	0	-1
	corde			ok	1	0	-1
	connecteur vga			ok	2	0	-2
	guirlande électrique			ok	1	0	-1
	adaptateur lenovo			ok	1	0	-1
	connecteur prise jack			ok	1	0	-1
	connecteur autre			ok	1	1	0
	corbeille			ok	19	8	-11
	bac pour lave vaisselle			ok	5	5	0
	flute à champagne			ok	49	14	-35
	1 toile pour rétroprojecteur			ok	1	1	0
	réfrigérateur colonne marque Lobry			ok	1	0	-1
	réfrigérateur marque Forcar			ok	1	0	-1
	tire bouchon			ok	1	0	-1
	couvert			ok	15	15	0
	table métallique			ok	2	0	-2
	verre chti bière			ok	6	6	0
	réfrigérateur colonne			ok	1	0	-1
	plateau					3	3
	pompe à bière					1	1
	cafetière					2	2
	bac plastique					3	3
	distributeur de jus					1	1
	verre à vodka					6	6
	tasse chocky					5	5

	verre boffering					6	6
	desserte à roulette en plastique			ok	1	0	-1
Local entretien:							
	autolaveuse floorpul			ok	1	0	-1
	balai			ok	4	4	0
	seau en plastique			ok	4	4	0
	monobrosse marque tennante			ok	1	1	0
	frange neuve			ok	15		-15
	distributeur essuis main			ok	3	3	0
	chariot complet			ok	1	1	0
	raclot			ok	2	1	-1
	manche à balai			ok	3	0	-3
	etagère fer					1	1
	aspirateur					1	1
	chariot			ok	1	1	0
Loge:							0
	1 x frigo			ok	1	1	0
	2 x clic clac			ok	2	2	0
	1 x porte manteau perroquet			ok	1	1	0
But	2 x table basse noire		2017	ok	2	2	0
But	3 x miroir		2018	ok	3	3	0
But	1 x plan de travail		2019	ok	1	1	0
But	3 x chaises noires		2020	ok	3	3	0
But	2 x miroir sur pied		2021	ok	1	1	0
	table d'angle			ok	2	2	0
	tabouret			ok	4	4	0
	poubelle			ok	1	1	0
	table haute			ok	21	21	0
	cafetière philips			ok	1	1	0
	lampe sur pied			ok	1	1	0
	fausse plante			ok	1	1	0
	couteau			ok	3	3	0
	fourchette			ok	10	10	0
	cuillère			ok	10	10	0
	tasse			ok	6	6	0
	verre à eau			ok	4	4	0
	corbeille			ok	4	4	0
	assiette			ok	6	6	0
	fer à repasser			ok	1	1	0
	planche à repasser			ok	2	2	0
	lampe de chevet			ok	1	1	0

	portant avec cintre			ok	2	2	0
	multiprise			ok	1	1	0
	bouilloire			ok	1	1	0
	plateaux			ok	2	2	0
Auditorium:							
	161 fauteuil rouge		2008	ok	161	161	0
Kodif	72 x réhausseurs		2016	ok	72	72	0
	20 patricables 1m x 2m		2008	ok			0
	10 patricables 1m x 1,5m		2008	ok			0
Azur textile	8 pendrillons velour noir H4mxL1,2m		2008	ok	8	8	0
	2 pendrillons velour noir H4mxL6m		2008	ok	2	2	0
	3 frises velour noire H0,5mxL12m		2008	ok	3	3	0
Oray	1 x écran polichinel 3m x 4m		2008	ok	1	1	0
Oray	2 x écran polichinel 4m x 6m		2016	ok	0	0	0
	1 x pupitre plexiglas		2008	ok	1	1	0
	table			ok	9	4	-5
	table d'angle			ok	5	2	-3
	poteaux ruban noir/rouge			ok	3	0	-3
	fausse plante			ok	3	2	-1
	micro			ok	2	2	0
	lampe sur pied			ok	4	4	0
	enceinte			ok	6	6	0
	projecteur			ok	19	19	0
	chaises bleus					13	
	rétroprojecteur NEC			ok	1	1	0
Regie							
	plateau mélaminé noir			ok	1	1	0
	corbeille en plastique			ok	1	1	0
	ordinateur portable apple			ok	1	1	0
	telephone polycom			ok	1	1	0
	multiprise			ok	1	1	0
	chaise de bureau			ok	3	2	-1
	micro			ok	2	1	-1
	écran fujitsu			ok	1	1	0
	télécommande			ok	4	4	0
	chargeur apple			ok	1	1	0
	table de mixage smartfade			ok	1	1	0

	table de mixage studiolive			ok	1	1	0
	mallette avec lecteur dvd denon			ok	1	1	0
	lecteur cd numark			ok	2	2	0
	boitier shure			ok	2	2	0
	boitier hdmi pliter			ok	1	1	0
	mallette tv toshiba			ok	1	1	0
	rétroprojecteur			ok	1	0	-1
	enceinte			ok	1	1	0
	mallette vide			ok	2	2	0
	pile			ok	15	0	-15
	rétroprojecteur mtsibishi			ok	3	0	-3
	hdmi splitter 1*4					1	
	caisse gaptor					1	
	ventilo			ok	1	1	0
Stockage Regie :							0
	pile			ok	7	0	-7
	tournevis			ok	2	1	-1
	câble rca mâle			ok	6	6	0
	câble jack/xlr			ok	4	6	2
	câble xlr mâle/xlr femelle			ok	6	6	0
	mini table de mixage eurorack			ok	1	1	0
	câble d'alimentation			ok	12	12	0
	câble divers			ok	15	15	0
	micro shur			ok	8	8	0
	fer à souder			ok	2	0	-2
	écran plat toshiba			ok	1	1	0
	pied de micro			ok	2	2	0
	telecommande			ok	11	11	0
	armoire en métal			ok	1	1	0
	platine cd yamaha			ok	1	2	1
	lecteur dvd			ok	2	3	1
	ampli stereo technics			ok	1	1	0
	lecteur cd jb systeme			ok	1	1	0
	boitier électronique kramer			ok	2	2	0
	boitier electronique aten			ok	2	2	0
	câble speakon			ok	3	3	0

	câble xlr mâle vers femelle		ok	9	9	0
	rallonge câble hdmi		ok	6	6	0
	rallonge électrique		ok	2	2	0
	multiprise		ok	5	6	1
	haut parleur		ok	1	1	0
	projecteur halogène		ok	1	0	-1
	malette rigide		ok	3	3	0
	telephone fixe		ok	2	1	-1
	table de mixage		ok	10	4	-6
	ampli		ok	3	5	2
	retroprojecteur		ok	1	1	0
	boite d'alimentation		ok	5	5	0
	câble RJ45		ok	10	10	0
	projecteur leica		ok	1	0	-1
	micro sennheisser com190				2	2
	desserte feraille				1	1
	pc fujitsu				1	1
	multitools				1	1
	mallette vide		ok	2	2	0
Local electrique Regie :						
	Gast cpx		ok	1	1	0
	ordinateur complet (ecran souris clavier)		ok	1	1	0
	LVP Vdwall		ok	1	1	0
	switch		ok	2	2	0
	Eaton ETH		ok	1	1	0
	Table de mixage		ok	1	1	0
Local de stockage:						
	escabeau		ok	1	1	0
	plaque de placoplâtre		ok	12	0	-12
	plot de scellement		ok	15	0	-15
	malette makita		ok	1	0	-1
	visseuse		ok	2	0	-2
	ampoule projecteur		ok	24	24	0
	disqueuse		ok	1	1	0
	ampoule halogène		ok	14	14	0
	niveau à bulle		ok	1	1	0
	ampoule 650 watt		ok	14	14	0
	mallette tivoly		ok	1	0	-1
	panneaux de tonnelle		ok	2	0	-2
	plateaux roulant		ok	2	1	-1
	tv samsung		ok	1	0	-1

	guirlande lumineuse			ok	5	5	0
	pied métal enceinte			ok	10	18	8
	projecteur			ok	8	8	0
	laser			ok	4	4	0
	table de mixage			ok	2	4	2
	ampli			ok	8	8	0
	lecteur cd			ok	1	0	-1
	portant			ok	21	21	0
	projecteur			ok	21	21	0
	appareil à fumer			ok	1	1	0
	boule à facette			ok	1	1	0
	plateau sur roue			ok	2	3	1
	table			ok	38	32	-6
	banc			ok	80	77	-3
	pied de table d'angle			ok	2	2	0
	armoire			ok	6	7	1
	compteur électrique			ok	2	0	-2
	rallonge extérieur			ok	6	8	2
	déco de noel			ok	2 panneaux +4bo ules+ guirlandes	1	#VALEUR!
	cable 20m 5m 10m					10	10
	boitier électrique avec prise pour extérieur					7	7
	cable diverse					20	20
	poteau ruban rouge					1	1
	protège cable sol					15	15
	néon avec support					13	13
	cadi					1	1
	table pour disqueuse					1	1
	JB System light					1	1
	repose fesse					1	1
	tuyau +enrouleur					1	1
	tuyau					1	1
	diable					1	1
	tonelle					1	1
	transpalette					1	1
	ampoule diverse					23	23
	caisse avec foret					1	1
	caisse a outil					1	1
	etagère métal					1	1
	bac de rangement cable					6	6

	étagère bleu et bois					1	1
							0
							0
							0
							0
							0

COMMERCANTS

MATERIEL	MARQUE
Estaminet	
Bar	
	Lave verre
	Machine à café
	Arrière bar
	Machine à glaçons
	Prises
	Eclairage
	Chauffage
	Cave à vin
	Moulin à café
Cuisine	
	Frigo
	Chauffe assiettes
	Frigo bas 4p
	Friteuse
	Plaque électrique
	Four
	Salamandre
	Micro - ondes
Préparation froide	
	Frigo bas 4 p
	Saladette
	Chambre froide positive gauche
	Chambre froide positive milieu
	Chambre froide positive négative
	Micro-ondes carré
	Congélateur à glaces Nestlé
Plonge	
	Lave - vaisselle
Autres	
	3 chaises hautes
	Eclairage local service

	1 grand faitout alu
	1 faitout bas alu
	20 verres à vin
	6 verres jupiler
	12 verres clan
	5 verres cht'i
	6 verres triple karmeliet
	8 verres leffe 25cl
	6 verres duvel
	8 verres chimay
	12 verres à cidre
	pichets à vin
	5 carafes d'eau
	3 théières
	44 sous tasses
	28 tasses expresso
	2 tasses americano
	20 petites cuillères
	5 pichets de cidre
	2 pichets à eau
	17 corbeilles à pain en osier
	30 petites assiettes à dessert
	60 grandes assiettes ronde
	3 poelons alu
	4 grandes poeles alu
	4 petites poeles alu
	86 couteaux
	210 fourchettes
	11 cuillères à dessert
	11 bols
	8 bacs à saladette
	1 mixer à main
	48 ravier
	6 bacs gastro inox
	1 gros poelon alu
	3 saladiers inox
	1 balance
	3 écumeurs
	3 louches
	1 passette inox
	3 fouets
	3 spatules
	3 grandes cuillères inox

	3 bas à glaçons
	2 frigos à boissons
	4 tables 4 p
	8 tables 2 p
	34 chaises
	4 tables hautes 4 p
	2 tables hautes 2 p
	12 tabourets hauts
	4 banquettes hautes
	2 supports sacs poubelle
	5 couteaux de cuisine
Salle basse	
	chauffage
Fresh up	
Terrasse	
	26 tables
	52 chaises
	9 mange debout
	3 grosses poubelles
Intérieur	
	18 tables
	36 chaises
	2 caisses JDC
	Comptoir réfrigérer
Cuisine	
	frigo bas 3portes
	1 double friteuse
	1 support à frites
	1 végétères mural
	1 évier inox
	1 crédance
	1 congélateur 1 porte
	2 tables basses inox
	1 micro ondes
	1étagères
	1 poubelle
	1 lave vaisselle capot
	3 étagères
	1 table inox
	1 frigo 2 portes
vestiaire	
	1 armoire métallique

	1casier 4 portes
Vival	
cuisne	
	1 lave mains
	1 évier sans douchette
Chez Georges	
salle	
	12 tables rectangles
	28 chaises
	1 tables ovales
	1 grande horloge
	2 tonneaux vins
	1 desserte
	1 billot bois
	1 caisse
	1 imprimante ticket
	1 table inox
	1 double crépière
	1 plan iinox deux portes
cuisine	
	1 évier +plan en inox
	1 lave verre
	3 étagères inox
	1 hottes
	1 bouilloire
	1 grande table inox
	2 frigo boissons porte vitrées
réserve	
	1 frigo double portes
	1 trancheuse
	1 réchaud gaz
	1évier inox
	1 étagère plastique
Coté Sud	
Réserve:	
	Chambre froide positive
	Préparation:
	Table du chef adossée
	Desserte gastronome
	Coupe légumes

	Trancheur
	Table centrale
	Etagère neutre
Cuisson:	
	Fourneau
	Friteuse capacité 14 litres
	Meuble chauffant
	Etagère halogène
	Four à pizza
	Support four
	Table adossée
	Grillade nervurée
Laverie:	
	Table centrale
	Table de glissement
	bac pour table de laverie
	ensemble douchette monotrou
	Lave vaiselle à capot.
Divers:	
	Lave mains
	centrale 1 produit

RESTAURANT

MATERIEL	MARQUE	TYPE	NBR 2020	NBR 2021	DIF 2020/2021
bar					0
	2 frigos 4 portes		2	2	0
	1 lave verre		1	1	0
	1 machine à café		1	1	0
	1 moulins à grains		1	1	0
	1 machine à glaçon s		2	2	0
	1 frigo à bib		1	1	0
	1 frigo double porte			1	1
	1 cave à vins la sommeliere		1	1	0
	3 caisses JDC +tiroir			2	2
	1 imprimante thermique		3	3	0
salle	2 consoles à couverts			2	2
	2 consoles déco		2	2	0
	36 tables carrés		36	35	-1
	1 table ronde 8 places		1	1	0
	69 chaises		75	75	0
	3 banquettes		3	3	0
	plateau rond 6 cvts	2	2	0	-2
	plateau ovale 6cvts	2	2	3	1

	plateau rond 4 cvts	2	2	3	1
	plateau carré	27	27	35	8
	1 petit frigo		1	1	0
	9 gros vase style ming		9	10	1
	1 cheval en bois		1	1	0
	2 chandelier		0	0	0
	1 miroir		0	3	3
	2 énormes vases vasques		2	2	0
	2 trépied déco		0	0	0
	2 bougeoir		0	0	0
étages					0
	1 canapé		1	0	-1
	1 placard suspendu		1	0	-1
	2 fauteuils		1	0	-1
	17 tables carés		17	2	-15
	3 vases		3	0	-3
	2 consoles		2	1	-1
	1 pot de fleur		1	0	-1
	1 plateau ovale		3	0	-3
	3 plateaux rond de 6 cvts		3	11	8
	3 plateaux carré de 2 cvts		3	0	-3
appartement-					0
	5 luminairees		5		-5
	1plateaux rond 6 cvts		1		-1
	7 ,plateaux ronds 4 cvts		7		-7
	1 table ronde		1		-1
	2 micro ondes en panne		2		-2
	1 stérilisateur en panne		1		-1
	1 chariot		1		-1
	2 pose seau à bouteille				0
toilette					0
	3 miroirs		3	3	0
	2 sèche mains dyson		2	2	0
cuisine				0	0
	1 frigo double porte		1	3	2
	1 table inox 1,40		1	1	0
	2 passe en inox		2	2	0
	1 frigo 4 portes positif + étagères		1	3	2
	1 table inox		1	1	0
	1 double évier + étagères		1	1	0
	1 frigo 4 portes positif + groupe extérieur		1	1	0
	2 étagères		1	3	2
	1 chambre froide négative		1	1	0
	1 chariot		1	1	0

	3 frigo double porte positifs		3	3	0
	1 étagères inox		1	1	0
	1 armoire chaude		1	1	0
	1 sous videuse		1	0	-1
	friteuse		1	1	
	plancha		1	1	
	micro-onde			1	
	1 cellule de refroidissement		3	1	-2
	3 échelles roulantes			3	3
	3 étagères inox		3	3	0
	1 hachoir hors service		0	0	0
	1 table inox 1,n60		1	1	0
	1 four cuisson mixte		1	1	0
	1 pass assiette +étagères		1	1	0
	1 frigo 4 portes plus étagères		1	1	0
	1 hottes		1	1	0
	1 piano avec four + 2 becs gaz + plaques		1	1	0
plonge					0
	2 table inox		2	2	0
	1 lave vaisselle + adoucisseur		2	1	-1
	2 étagères		1	1	0
	2 central de produit		1	2	1
	1 hottes		1	1	0
	1 lave mains		1	1	0
	1 poubelles		1	1	0
	16 lustres suspendu		16	16	0
cave					0
	bain marie	ok		1	
	bain marie 1/1	ok		1	
	double friteuse	ok		0	
	salamandre	non		1	
	1 échelle	ok		1	
	3 étagères	ok		5	
	1 refroidisseur à bière	ok		0	
terrasse					
	65 tables	ok		65	
	88 chaises	ok		88	
	1 panneaux d' affichage	ok		1	
	6 stores dépliant	non		0	
cuisine	Matériel				
	Chalumeau			1	
	Balance petite			2	
	Balance Grande			2	
	Saladette			1	

	Giraffe			1	
	Bol en verre			17	
	Saladier en verre			4	
	Pique a Brochette			200	
	Armoire a couteau Désinfectant			1	
	Plaque gastro demi			23	
	Plaque gastro			9	
	Plaque gastro troué			3	
	Passoire			7	
	Cul de poule			12	
	couvercle gastro			3	
	Presse purée			1	
	Gastro plastique petit			4	
	Gastro plastique grand			4	
	Couvercle gastro plastique			3	
	Casserole			12	
	poêle			5	
	Poêle a crêpe			1	
	Rond d'eau			5	
	Mandoline			1	
	Bac a sauce gastro Grand			1	
	Bac a sauce gastro moyen			8	
	Bac a sauce gastro petit			13	
	Bac a sauce gastre demi petit			9	
	Couvercle Rond d'eau			3	
	Cerclage Patisserie			5	
	Tamis			4	
	Chinois			1	
	Presse agrume			2	
	Sonette			3	
	Pipette Sauce			4	
	Couvercle Bac sauce grand			6	
	Couvercle Bac sauce moyen			11	
	Couvercle bac sauce petit			5	
	Couvercle Bac plastique grand			5	
	Couvercle Bac plastique Moyen			2	
	Couvercle Bac Plastique Petit			5	
	Emporte pièce			30	
	egoutoire gastro			4	
	Plaque four Grande			4	
	Plaque four moyenne			9	
	Grille four			21	
	Assiette Carré plate		200	233	
	Assiette carré creuse		200	149	

	Assiette Triangulaire			61	
	Assiette ronde petite			77	
	Assiette ronde jaune			18	
	Assiettes rectangle			17	
	Assiettes ronde grande		350	345	
	Saucières		50	47	
	Tête de Lion			3	
	Coupe de glace transparente			18	
	Plateau Couleur vert			42	
	Plateau couleur blanc			42	
	Petite coupe en verre			322	
	Ramequin Carré			187	
	Assiette Voile			72	
	Assiette creuse			12	
	Assiette petite triangulaire			40	
	Planche apéro			40	
	Plat escargot x12			42	
	Plat escargot x6			24	
	Bol a Soupe			35	
	Potence			29	
	Seau a frite			36	
	Planche a découpé grande			3	
	Planche a découpé peite			6	
	Plat terre cuite four			8	
	Plat a moules		50	45	-5
	Petit pot de sauce			30	
	Gants Kevlar			1	
	Torpilleur			22	
	Rouleau patisserie			1	
	Microplane			2	
	Fouets			3	
	Pince			13	
	Marise			8	
	Spatule			10	
	Grosse cuiller salade			12	
	Pinceau			3	
	Fusils/affuteur			2	
	Gant Plastique four			1	
	Essoreuse a salade			1	
	Pique a bon			2	
	pochon			4	
	Louche			13	
	Ecumoire			4	
	Arraignée			5	

	Couteaux			8
	Ciseaux			1
	Coupe oeufs			1
	Sonde			1
	Ouvre boite			1
	économique			5
	Etiquette Datte			13
	Pique cuisson steak			3
	Papier time			6
	Film étirable			2
	Poche a douille			90
	Douilles			1
	Panier plonge			6
SALLE	Matériel			
	Verre a eau transparent			68
	Verre a eau bleu			77
	verre jupiler 25cl			68
	verre jupiler 33cl			15
	Verre leffe 25 cl			16
	Verre leffe 33cl			18
	verre hoegarden 25cl			7
	verre hoegarden 33cl			9
	Chimay 25cl			10
	chimay 33 cl			15
	Karmelite 33 cl			12
	Karmelite 25cl			18
	Verre Kastel Rouge			8
	Verre st feullin			8
	verre Orval			14
	Verre Coca			38
	Verre Fuez tea			10
	Verre Orangina			6
	Limonade			11
	Perrier			25
	Verre jus de fruit			32
	Flûte a champagne			198
	Petit verre a vin			19
	Verre a ricard			21
	Verre Tumbler			33
	Verre a Shweps			17
	Verre Clan Campbel			6
	Verre Bacardi			2
	Verre a Martini			1
	Verre a digestif			14

	verre a digestif petit			9
	petite tasse a café			74
	tasse a café grande			19
	Sous tasse petite			53
	Sous tasse grande			16
	Caraffe a eau			7
	Caraffe a vin 25cl			12
	Caraffe a vin 50cl			12
	Caraffe a ricard			6
	Carraffe 1L			14
	Fourchette			238
	couteaux			188
	Couteau a steak			20
	Fourchette a poisson			50
	Fourchette a dessert			75
	Couteau a poisson			115
	Cuillère a dessert			90
Informatique				
	caisse compléte (tiroire imprimante écran)			1

Annexe 8 : Détails des venues groupes et séminaires

Nom Client	du	au	Type séjour	Type client
COLLEGE DU SOLREZIS	18/02/2021	18/02/2021	D Evts sportifs	Collège & Lycée
N	01/04/2021	04/04/2021	D Séminaires résidentiels	Grande distribution
COLLEGE ST EXUPERY	26/04/2021	26/04/2021	D Groupes scolaires	Ecoles
COMITE HAUTS DE FRANCE CYCLISME	27/04/2021	29/04/2021	D Evts sportifs	Institutionnels
SPRENE COTE D'OPALE	03/05/2021	06/05/2021	D Groupes scolaires	Ecoles
PARTNER TALENT	05/05/2021	06/05/2021	D Séminaires résidentiels	Services
EREA LYS LEZ LANNOY	10/05/2021	12/05/2021	I Groupes scolaires	Ecoles
ASSOCIATION OSE	14/05/2021	16/05/2021	D Evts Loisirs	Associations
CLASS OPEN	17/05/2021	21/05/2021	D Groupes scolaires	Association
OGS ATHLETISME	22/05/2021	24/05/2021	D Evts Loisirs	Associations sportives
ECOLE IMMACULEE CONCEPTION	25/05/2021	28/05/2021	D Groupes scolaires	Ecoles
Ecole DE ROSULT	31/05/2021	03/06/2021	D Groupes scolaires	Ecoles
COLLEGE MAXIME DEYTS	01/06/2021	03/06/2021	D Groupes scolaires	Collège & Lycée
ECOLE SAINTE THERESE DE LENS	03/06/2021	04/06/2021	D Groupes scolaires	Ecole maternelle & primaire
ECOLE STE HENRIETTE	03/06/2021	05/06/2021	D Groupes scolaires	Ecole maternelle & primaire
O.G.S ATHLÉTISME	05/06/2021	06/06/2021	D Evts Loisirs	Associations

La Fabrique coopérative	07/06/2021	11/06/2021	D Séminaires résidentiels	Services
IME NOEUX/BRUAY	07/06/2021	11/06/2021	D Séjours jeunes	Institut spécialisé
ECOLE JOLIOT CURIE	07/06/2021	11/06/2021	D Groupes scolaires	Ecole maternelle & primaire
VITAMINE T	10/06/2021	10/06/2021	D Journée d'etudes	Associations
BRUYÈRE IMMOBILIER	11/06/2021	11/06/2021	D Bons cadeaux	Immobilier
COLLEGE DU SOLREZIS	11/06/2021	02/07/2021	D Groupes scolaires	Collège & Lycée
LIBESSART	12/06/2021	14/06/2021	D Séminaires résidentiels	Associations
LYCEE DE L'ESCAUT	14/06/2021	14/06/2021	D journée activités	Ecoles
LYCEE DE L'ESCAUT	14/06/2021	14/06/2021	D journée activités	Ecoles
ECOLE BEZEGHER	14/06/2021	18/06/2021	D Groupes scolaires	Ecoles
ASSOCIATION SPORTIVE COLLEGE MME SEVIGNE	16/06/2021	16/06/2021	D Groupes scolaires	Ecoles
EREA LYS LEZ LANNOY	17/06/2021	17/06/2021	D Groupes scolaires	Ecoles
KIMPLE	17/06/2021	18/06/2021	D Séminaires résidentiels	Grande distribution
ECOLE MATERNELLE LEONARD DE VINCI	18/06/2021	18/06/2021	D journée activités	Ecole maternelle & primaire
ECOLE PASTEUR	18/06/2021	18/06/2021	D journée activités	Ecoles
CLASSIC CAR	19/06/2021	19/06/2021	D Evts Loisirs	Associations
COLLEGE JULES FERRY	21/06/2021	21/06/2021	D Groupes scolaires	Collège & Lycée
ECOLE PASTEUR	21/06/2021	21/06/2021	D journée activités	Ecoles
SIEL BLEU	21/06/2021	23/06/2021	D Séminaires résidentiels	Associations
ECOLE SAINTE THERESE DE LENS	21/06/2021	22/06/2021	D Groupes scolaires	Ecole maternelle & primaire
ECOLE SAINTE THERESE DE LENS	22/06/2021	22/06/2021	D journée activités	Ecole maternelle & primaire
MAIRIE DE SAINS DU NORD	22/06/2021	29/06/2021	D Evts sportifs	Ecoles
INSTITUTION ST LUC	22/06/2021	22/06/2021	D journée activités	Ecoles
API RESTAURATION	23/06/2021	23/06/2021	D journée activités	Grande distribution
COLLEGE MAXIME DEYTS	23/06/2021	25/06/2021	D Groupes scolaires	Collège & Lycée
MFR DE LA CAPELLE	24/06/2021	24/06/2021	D journée activités	Collège & Lycée
CREDIT DU NORD	24/06/2021	25/06/2021	D Séminaires résidentiels	Banques & assurances
CREDIT DU NORD	24/06/2021	25/06/2021	D Séminaires résidentiels	Banques & assurances
CLINITEX	24/06/2021	25/06/2021	D Séminaires résidentiels	Médical
SESSAD APF ST POL SUR TERNOISE	25/06/2021	27/06/2021	D Séjours jeunes	Institutionnels
KPARK	25/06/2021	27/06/2021	D Evts Loisirs	Services
ECOLE STE MARIE	25/06/2021	25/06/2021	D Groupes scolaires	Ecoles
LYCEE DE L'ESCAUT	28/06/2021	28/06/2021	D journée activités	Ecoles
M-IMAGES	28/06/2021	30/06/2021	D Séminaires résidentiels	Agences evenementielles
LYCEE PAUL HAZARD	28/06/2021	30/06/2021	D Groupes scolaires	Collège & Lycée
ECOLE PRIMAIRE LES ACACIAS	28/06/2021	29/06/2021	D Groupes scolaires	Ecoles
ECOLE PRIMAIRE LES ACACIAS	28/06/2021	30/06/2021	D Groupes scolaires	Ecoles
CREPS WATTIGNIES	28/06/2021	29/06/2021	D Evts sportifs	Associations sportives

LYCEE PRO ILE DE FLANDRE	28/06/2021	30/06/2021	D Groupes scolaires	Ecoles
ECOLE SAINTE THERESE DE LENS	29/06/2021	29/06/2021	D journée activités	Ecole maternelle & primaire
Maison Familiale et Rurale	29/06/2021	29/06/2021	D Evts Loisirs	Associations
ELECTRO DEPOT LOUVROIL	29/06/2021	30/06/2021	D Séminaires résidentiels	Grande distribution
GS LLE / DO / BAG	29/06/2021	30/06/2021	D Evts Loisirs	Institutionnels
LYCEE SAINT LUC	29/06/2021	02/07/2021	D Groupes scolaires	Institutionnels
MFR DE BERLENCOURT	30/06/2021	30/06/2021	D Groupes scolaires	Ecoles
MFR DE BEAUREGARD	30/06/2021	30/06/2021	D journée activités	Ecoles
COLLEGE MAXIME DEYTS	30/06/2021	02/07/2021	D Groupes scolaires	Collège & Lycée
Centre Socio-culturel AYMONLIRE	30/06/2021	01/08/2021	D Evts Loisirs	Associations
COLLEGE MAXIME DEYTS	30/06/2021	02/07/2021	D Groupes scolaires	Collège & Lycée
ECOLE ROBERT ANSELIN	30/06/2021	02/07/2021	D Groupes scolaires	Ecoles
ECOLE STE BERNADETTE-ST JOSEPH	01/07/2021	01/07/2021	D journée activités	Ecole maternelle & primaire
COLLEGE SAINTE ANNE	01/07/2021	01/07/2021	D journée activités	Collège & Lycée
ECOLE STE HENRIETTE	01/07/2021	01/07/2021	D Groupes scolaires	Ecole maternelle & primaire
KPMG	01/07/2021	01/07/2021	D Journée d'etudes	Audit Conseil
ECOLE DE BEUGNIES	02/07/2021	02/07/2021	D Groupes scolaires	Ecole maternelle & primaire
DAVID SA	02/07/2021	02/07/2021	D Evts Loisirs	Grande distribution
COLLEGE DEBEYRE	02/07/2021	05/07/2021	D Groupes scolaires	Ecoles
COLLEGE SAINTE ANNE	02/07/2021	02/07/2021	D journée activités	Collège & Lycée
DECATHLON	02/07/2021	03/07/2021	D Séminaires résidentiels	Grande distribution
DELECOUR VAN BELLE	03/07/2021	04/07/2021	D Evts personnel	Evenement personnel (groupes)
UEHC DE VILLENEUVE D'ASCQ	05/07/2021	07/07/2021	D Séjours jeunes	Institut spécialisé
College lavoisier de ferriere la grande	05/07/2021	06/07/2021	D Groupes scolaires	Ecoles
MFR	05/07/2021	05/07/2021	D Journée d'etudes	Associations
COLLEGE RAYMOND DEVOS	05/07/2021	05/07/2021	D journée activités	Ecoles
PLACE DE LA COMMUNICATION	05/07/2021	06/07/2021	D Séminaires résidentiels	Associations
SESSAD APF LES PRES	05/07/2021	10/07/2021	D Evts Loisirs	Associations
MAISON FAMILIALE RURALE D'HAUSSY	05/07/2021	09/07/2021	D Séminaires résidentiels	Association
Université de Lille	05/07/2021	09/07/2021	D Groupes scolaires	Associations
SESSAD AVESNELLES	05/07/2021	09/07/2021	D Séjours jeunes	Associations
VIVENERGIE	07/07/2021	08/07/2021	D Séminaires résidentiels	Associations
RIVERSIDE BIKE TREKKING	07/07/2021	08/07/2021	I Seminaires	Grande distribution
VIVALANGUES	07/07/2021	07/07/2021	D Evts Loisirs	Services
BTWIN	07/07/2021	08/07/2021	D Séminaires résidentiels	Grande distribution
COLLEGE JOLIOT CURIE	07/07/2021	07/07/2021	D journée activités	Ecoles

VILLE ARMENTIERES	08/07/2021	09/07/2021	D Groupes scolaires	Ecoles
LA MAISON DE QUARTIER JOLIOT CURIE	08/07/2021	09/07/2021	D Groupes scolaires	Association
IME DE DENAIN	08/07/2021	08/07/2021	D journée activités	Institut spécialisé
Afeji Wormhout	08/07/2021	18/07/2021	D Séjours jeunes	Institutionnels
HDFD REGION -HAUTS DE FRANCE	08/07/2021	09/07/2021	D Séminaires résidentiels	Institutionnels
Afeji Wormhout	08/07/2021	18/07/2021	D Evts Loisirs	Institutionnels
COMITE HAUTS DE FRANCE CYCLISME	08/07/2021	09/07/2021	D Evts sportifs	Club
FSE collège Ronsard	09/07/2021	09/07/2021	D Groupes scolaires	Ecoles
ECOLE DE PRODUCTION DU HAINAUT	09/07/2021	09/07/2021	D journée activités	Ecoles
MAIRIE DE SIGNY LE PETIT	10/07/2021	10/07/2021	D journée activités	Associations
CENTRE SOCIAL MARCEL BERTRAND	12/07/2021	16/07/2021	D Séjours jeunes	Institut spécialisé
CENTRE ANIMATION JEUNESSE	12/07/2021	16/07/2021	D Séjours jeunes	Associations
ASBL VACANCES SOLIDARIS	12/07/2021	19/07/2021	D Groupes scolaires	Entreprise
MAIRIE D'ORCHIES	12/07/2021	16/07/2021	D Séjours jeunes	Mairies
MAIRIE DE CHÂTEAU-ABBAYE	12/07/2021	14/07/2021	D Evts Loisirs	Institutionnels
CENTRE SOCIAL LAZARE GARREAU	12/07/2021	16/07/2021	D Séjours jeunes	Institutionnels
MAISON DES JEUNES DE RUITZ	12/07/2021	16/07/2021	D Evts Loisirs	Association
ASRL CRESDA	12/07/2021	16/07/2021	D Evts Loisirs	Associations
CENTRE SOCIAL LAZARE GARREAU	12/07/2021	16/07/2021	D Groupes scolaires	Institutionnels
CENTRE SOCIAL MARCEL BERTRAND	12/07/2021	16/07/2021	D Séjours jeunes	Institut spécialisé
MAIRIE DE BEUVRAGES	13/07/2021	13/07/2021	D journée activités	Mairies
MAIRIE DE BEUVRAGES	13/07/2021	13/07/2021	D journée activités	Mairies
MAIRIE DE GENNEVILLIERS	14/07/2021	15/07/2021	D Séjours jeunes	Institutionnels
ACSRV	15/07/2021	15/07/2021	D journée activités	Institut spécialisé
Communauté de Communes du Pays Solesmois	15/07/2021	28/07/2021	D journée activités	Associations
CENTRE SOCIAL L'ARBRISSEAU	15/07/2021	18/07/2021	D journée activités	Associations
MAIRIE DE BEUVRAGES	15/07/2021	15/07/2021	D journée activités	Mairies
ASSOCIATION AFEL	16/07/2021	16/07/2021	D journée activités	Associations
MAIRIE DE MAUBEUGE	16/07/2021	16/07/2021	D journée activités	Mairies
ALSH les bafabuleux	16/07/2021	16/07/2021	D journée activités	Institutionnels
BOUGEZ ROCK - Maison des associations	18/07/2021	18/07/2021	D Evts Loisirs	Associations
MAIRIE DE LA CHAPELLE D'ARMENTIERES	19/07/2021	23/07/2021	D Evts Loisirs	Mairies
MAIRIE DE LA CHAPELLE D'ARMENTIERES	19/07/2021	23/07/2021	D Groupes scolaires	Mairies

FAMILLE RURAL	19/07/2021	22/07/2021	D Evts Loisirs	Associations
ACM MARPENT	19/07/2021	23/07/2021	D Séjours jeunes	Institutionnels
SERVICE JEUNESSE DE BARLIN	19/07/2021	23/07/2021	D Groupes scolaires	Ecoles
Espace Jeunes (AJC)	19/07/2021	23/07/2021	D Evts Loisirs	Ecoles
MAIRIE DE LA CHAPELLE D'ARMENTIERES	19/07/2021	23/07/2021	D Séjours jeunes	Mairies
Mairie de Barlin service jeunesse	19/07/2021	23/07/2021	D Evts Loisirs	Ecoles
MAIRIE DE VICQ	19/07/2021	22/07/2021	D Groupes scolaires	Mairies
MAIRIE DE LA CHAPELLE D'ARMENTIERES	19/07/2021	23/07/2021	D Evts Loisirs	Mairies
MAIRIE DE TRELON	20/07/2021	20/07/2021	D journée activités	Institutionnels
IME La Cigogne	20/07/2021	20/07/2021	D Evts Loisirs	Associations
PHENIX SAMBRE ET MEUSE	20/07/2021	29/07/2021	D journée activités	Associations
MAIRIE DE LE QUESNOY	21/07/2021	21/07/2021	D Evts Loisirs	Institutionnels
MAIRIE D'ARLEUX	21/07/2021	21/07/2021	D journée activités	Mairies
CHOUETTE MOMES	21/07/2021	21/07/2021	D journée activités	Institutionnels
GIP/FCIP	22/07/2021	22/07/2021	D Evts Loisirs	Ecoles
SAMBRE AVESNOIS HANDBALL	23/07/2021	25/07/2021	D Evts Loisirs	Associations sportives
MAIRIE DE CURGIES	23/07/2021	23/07/2021	D journée activités	Mairies
IME DE DENAIN	23/07/2021	23/07/2021	D journée activités	Institut spécialisé
CAP	26/07/2021	30/07/2021	I Séjours jeunes	Association
ESPACE SOCIO CULT INTERCOMMUNAL LE PHARE	26/07/2021	30/07/2021	D Groupes scolaires	Institut spécialisé
CENTRE SOCIAL ET CULTUREL LA FLORENTINE	26/07/2021	26/07/2021	D journée activités	Association
ASSOCIATION LA SEVE	26/07/2021	30/07/2021	D Groupes scolaires	Associations
MAIRIE DE BEUVRAGES	27/07/2021	27/07/2021	D journée activités	Mairies
Foyer pour tous-centre social éducatif et culturel	27/07/2021	29/07/2021	D Evts Loisirs	Associations
MAIRIE DE FACHES THUMESNIL	28/07/2021	28/07/2021	D journée activités	Mairies
MAIRIE DE HOUPLINES	28/07/2021	28/07/2021	D journée activités	Institutionnels
MAIRIE DE CHARMES	29/07/2021	29/07/2021	D journée activités	Institutionnels
MAIRIE DE LEVAL	29/07/2021	29/07/2021	D journée activités	Institutionnels
CENTRE SOCIAL LA FLORENTINE	30/07/2021	30/07/2021	D journée activités	Associations
COMMUNAUTÉ DE COMMUNES DU PAYS DE PÉVÈLE	30/07/2021	30/07/2021	D journée activités	Mairies
ECHAF NORD	30/07/2021	01/08/2021	D Evts Loisirs	BTP
SPRENE FLANDRE	31/07/2021	14/08/2021	D Evts Loisirs	Ecoles
CASI CHEMINOTS NORD PAS DE CALAIS	01/08/2021	01/08/2021	D Evts Loisirs	Associations
CENTRE SOCIAL LARC ENSEMBLE	02/08/2021	06/08/2021	D Groupes scolaires	Associations
MAIRIE DE BULLY LES MINES	02/08/2021	15/08/2021	I Séjours jeunes	Institutionnels
CENTRE SOCIAL LARC ENSEMBLE	02/08/2021	06/08/2021	D Séjours jeunes	Associations
MAIRIE DE BULLY LES MINES	02/08/2021	06/08/2021	D Séjours jeunes	Mairies
STRUCTURE AKADOS	02/08/2021	06/08/2021	D Séjours jeunes	Mairies

MAIRIE DE BULLY LES MINES	02/08/2021	08/08/2021	D Séjours jeunes	Mairies
MAIRIE DE BULLY LES MINES	02/08/2021	15/08/2021	D Séjours jeunes	Mairies
VILLE DE LENS	02/08/2021	02/08/2021	D journée activités	Institutionnels
ASSOCIATION LA SEVE	02/08/2021	06/08/2021	D Groupes scolaires	Associations
MAIRIE DE BEURAINS	03/08/2021	06/08/2021	D Groupes scolaires	Institutionnels
COM. DE COMMUNES DU PAYS DE MORMAL	04/08/2021	04/08/2021	D journée activités	Mairies
ALSH-ORIGINAL'KIDS	05/08/2021	05/08/2021	D Evts Loisirs	Ecoles
CENTRE SOCIAL DU FAUBOURG DE CAMBRAI	09/08/2021	13/08/2021	D Séjours jeunes	Institutionnels
MAIRIE DE BULLY LES MINES	09/08/2021	13/08/2021	D Séjours jeunes	Mairies
CENTRE SOCIO CULT VIEUX CONDE	09/08/2021	11/08/2021	I Séjours jeunes	Association
CAP	09/08/2021	13/08/2021	I Séjours jeunes	Association
CMTE DE CMES PEVELE CAREMBAULT	09/08/2021	13/08/2021	D Séjours jeunes	Institutionnels
MAIRIE DE BULLY LES MINES	09/08/2021	13/08/2021	D Séjours jeunes	Mairies
ASSOCIATION LA SEVE	09/08/2021	13/08/2021	D Groupes scolaires	Associations
Le GAP / établissement la Bouée des Jeunes	10/08/2021	10/08/2021	D Evts Loisirs	Associations sportives
MAIRIE DE LOUVROIL	11/08/2021	11/08/2021	D journée activités	Services
Jeunesse - Démocratie participative	11/08/2021	11/08/2021	D Evts Loisirs	Ecoles
Espace Ressources jeunesse	12/08/2021	14/08/2021	D Groupes scolaires	Ecoles
SERVICE JEUNESSE DE CARVIN	13/08/2021	20/08/2021	D Séjours jeunes	Associations
VILLE DE PECQUENCOURT	14/08/2021	14/08/2021	D Evts Loisirs	Associations
MAIRIE DE BEURAINS	16/08/2021	25/08/2021	D Séjours jeunes	Institutionnels
CENTRE SOCIOCULTUREL RAIL ATAC	16/08/2021	20/08/2021	D Groupes scolaires	Association
CENTRE SOCIAL ET CULTUREL MARCQ EN BAROEUL	16/08/2021	20/08/2021	D Séjours jeunes	Institutionnels
ASSOCIATION LA SEVE	16/08/2021	20/08/2021	D Séjours jeunes	Associations
MAIRIE DE BEURAINS	16/08/2021	20/08/2021	D Evts Loisirs	Institutionnels
CENTRE SOCIOCULTUREL RAIL ATAC	16/08/2021	20/08/2021	D Séjours jeunes	Association
AME NIERGNIES	16/08/2021	23/08/2021	D Groupes scolaires	Ecoles
MAIRIE DE BEURAINS	16/08/2021	23/08/2021	D Evts Loisirs	Institutionnels
COLLEGE JEAN MOULIN	16/08/2021	20/08/2021	D Groupes scolaires	Collège & Lycée
MAIRIE DE BEURAINS	16/08/2021	25/08/2021	D Groupes scolaires	Institutionnels
CENTRE SOCIAL ET CULTUREL MARCQ EN BAROEUL	16/08/2021	20/08/2021	D Groupes scolaires	Institutionnels
Domaine de la Roselière	18/08/2021	18/08/2021	D Evts Loisirs	Associations
ASA BASKET	18/08/2021	28/08/2021	D Evts Loisirs	Associations sportives
GIP/FCIP	20/08/2021	20/08/2021	D journée activités	Ecoles

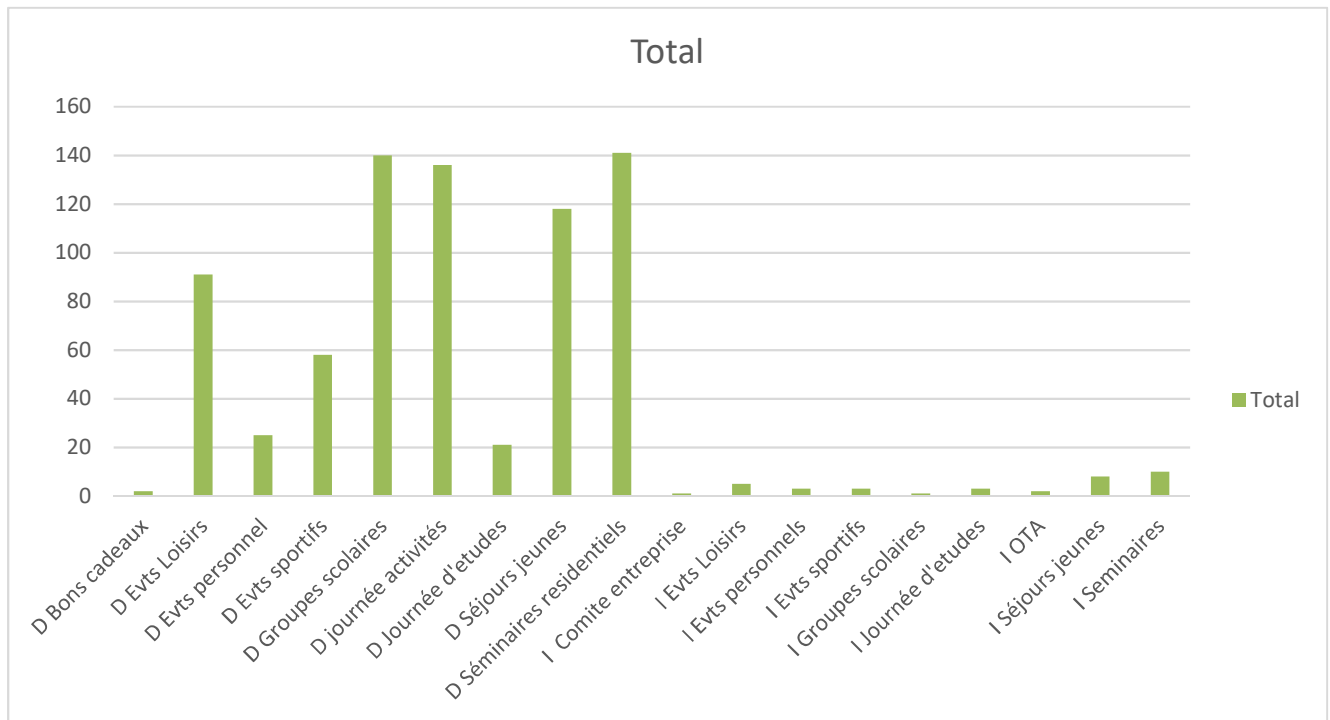
CENTRE SOCIAL CONDE SUR L'ESCAUT	23/08/2021	27/08/2021	D Séjours jeunes	Institutionnels
MAIRIE DE COURCELLES LES LENS	23/08/2021	27/08/2021	D Séjours jeunes	Institutionnels
OFFICE DE TOURISME DU SUD AVESNOIS	23/08/2021	23/08/2021	D journée activités	Entreprise
LES PEP 59	23/08/2021	28/08/2021	D Séjours jeunes	Associations
MAIRIE DE FEIGNIES	23/08/2021	27/08/2021	D Groupes scolaires	Institutionnels
MAIRIE DE BEAURAINS	23/08/2021	25/08/2021	D Evts Loisirs	Institutionnels
LES PEP 59	23/08/2021	28/08/2021	D Groupes scolaires	Associations
CCAS MAIRIE DE BERLAIMONT	26/08/2021	26/08/2021	D journée activités	Mairies
ASSO CULTURE ET LIBERTE	26/08/2021	27/08/2021	D Séjours jeunes	Associations
Smith & Nephew S.A.S.	30/08/2021	31/08/2021	D Séminaires résidentiels	Médical
ARCHIMED	31/08/2021	31/08/2021	D journée activités	Entreprise
MECS DE L'ARTOIS	31/08/2021	01/09/2021	D Evts Loisirs	Associations
ASBL CONFORT SOCIAL	01/09/2021	02/09/2021	D Séjours jeunes	Institutionnels
LEMON INTERACTIVE	02/09/2021	03/09/2021	D Séminaires résidentiels	Audit Conseil
RUGBY CLUB D'ARRAS	03/09/2021	05/09/2021	D Evts sportifs	Associations
Lycée LA PROVIDENCE	03/09/2021	03/09/2021	D Groupes scolaires	Ecoles
RUGBY CLUB D'ARRAS	03/09/2021	05/09/2021	D Evts sportifs	Associations
ECOLE JEANNINE MANUEL	03/09/2021	04/09/2021	D Groupes scolaires	Collège & Lycée
CLUB HOCKEY SUR GLACE	04/09/2021	05/09/2021	I Evts Loisirs	Associations
COCA-COLA EUROPEAN PARTNERS	06/09/2021	08/09/2021	D Séminaires résidentiels	Grande distribution
Le lycée saint roch	06/09/2021	08/09/2021	D Evts Loisirs	Ecoles
EQUIDEM	06/09/2021	08/09/2021	D Evts sportifs	Audit Conseil
MAIRIE DE SAINS DU NORD	06/09/2021	06/12/2021	D Evts sportifs	Ecoles
MAIRIE DE SAINS DU NORD	07/09/2021	14/12/2021	D Evts sportifs	Ecoles
COLLEGE DU SOLREZIS	07/09/2021	07/09/2021	D Groupes scolaires	Collège & Lycée
INSTITUT DE GENECH	07/09/2021	07/09/2021	D journée activités	Collège & Lycée
COCA-COLA EUROPEAN PARTNERS	07/09/2021	08/09/2021	D Séminaires résidentiels	Grande distribution
LYCEE MARIE NOEL	09/09/2021	10/09/2021	D Groupes scolaires	Collège & Lycée
MAIRIE DE FLAUMONT WAUDRECHIES	09/09/2021	02/12/2021	D Evts sportifs	Mairies
KILOUTOU	09/09/2021	10/09/2021	D Séminaires résidentiels	Grande distribution
BUFFET CRAMPON	10/09/2021	11/09/2021	D Séminaires résidentiels	Grande distribution
VINI ZABU	10/09/2021	12/09/2021	D Evts Loisirs	Associations
Halluin Volley	10/09/2021	12/09/2021	D Evts sportifs	Associations sportives
NORAUTO FRANCE FRANCHISE	10/09/2021	10/09/2021	D journée activités	Automobiles
MAIRIE DE SARS POTERIES	10/09/2021	17/12/2021	D Evts sportifs	Institutionnels
LYCEE LA SAGESSE	10/09/2021	10/09/2021	D journée activités	Collège & Lycée
BINGOAL	11/09/2021	12/09/2021	D Evts sportifs	Associations sportives
Caisse d'Epargne Hauts de France	13/09/2021	14/09/2021	D Séminaires résidentiels	Banques & assurances

COLLEGE NOTRE DAME DE LA PROVIDENCE	13/09/2021	17/09/2021	D Groupes scolaires	Collège & Lycée
MAIRIE DE LIESSIES	13/09/2021	22/11/2021	D Evts sportifs	Mairies
CREPS Hauts-de-France	13/09/2021	15/09/2021	D Evts Loisirs	Associations
COUR D 'APPEL DE DOUAI	14/09/2021	15/09/2021	D Séminaires résidentiels	Institutionnels
VITAMINE T	15/09/2021	15/09/2021	D Journée d'etudes	Associations
MAISON FAMILIALE RURALE D'HAUSSY	15/09/2021	15/09/2021	D journée activités	Association
COLLEGE DU SOLREZIS	15/09/2021	17/12/2021	D Groupes scolaires	Collège & Lycée
SAGARMATHA	15/09/2021	17/09/2021	D Séminaires résidentiels	Agences evenementielles
ARVALIS Institut du végétal	16/09/2021	17/09/2021	D Séminaires résidentiels	Associations
RISA EIM 112	16/09/2021	17/09/2021	D Séminaires résidentiels	Services
MAIRIE D'EPPE SAUVAGE	16/09/2021	18/11/2021	D Evts sportifs	Institutionnels
Boulangier Production	16/09/2021	17/09/2021	D Séminaires résidentiels	Grande distribution
MAIRIE D'AVESNELLES	16/09/2021	02/12/2021	D Evts sportifs	Ecoles
CLUB VTT XC 63	17/09/2021	19/09/2021	D Evts sportifs	Associations sportives
ASSO TS GESTION LYCEE PAUL DUEZ	17/09/2021	17/09/2021	D Groupes scolaires	Ecoles
BIKE CLUB GIROMAGNY	17/09/2021	19/09/2021	D Evts sportifs	Associations sportives
VALMO RAID	19/09/2021	19/09/2021	D Evts sportifs	Associations sportives
COLLEGE NOTRE DAME DE LA PROVIDENCE	20/09/2021	24/09/2021	D Groupes scolaires	Collège & Lycée
LYCEE STE DOMINIQUE	20/09/2021	22/09/2021	D Groupes scolaires	Ecoles
CREPS WATTIGNIES	20/09/2021	22/09/2021	D Evts Loisirs	Associations sportives
APAS-ONF	20/09/2021	22/09/2021	D Séminaires résidentiels	Associations
INSTITUTION ST PIERRE	20/09/2021	20/09/2021	D journée activités	Ecoles
COLLEGE NOTRE DAME DE LA PROVIDENCE	20/09/2021	24/09/2021	D Groupes scolaires	Collège & Lycée
MFR	21/09/2021	21/09/2021	D journée activités	Associations
FONDATION DE FRANCE REGION NORD	21/09/2021	21/09/2021	D Journée d'etudes	Institutionnels
Numen	21/09/2021	22/09/2021	D Séminaires résidentiels	Audit Conseil
COLLEGE ST EXUPERY	23/09/2021	27/09/2021	D journée activités	Ecoles
DIRECTION DU RESEAU LA POSTE	25/09/2021	25/09/2021	D journée activités	Services
COMMUNAUTE THERAPEUTIQUE DU CATEAU	25/09/2021	26/09/2021	D Evts Loisirs	Médical
COLLEGE ST EXUPERY	27/09/2021	27/09/2021	D journée activités	Ecoles
Federation retraites sportives	27/09/2021	01/10/2021	D Evts Loisirs	Associations sportives
LYCEE ST PIERRE	27/09/2021	27/09/2021	D journée activités	Ecoles
GENDARMERIE NATIONALE	27/09/2021	01/10/2021	D Séminaires résidentiels	Institutionnels
DRAEGER France	28/09/2021	30/09/2021	D Séminaires résidentiels	Médical
LYCEE JESSE DE FOREST	28/09/2021	30/09/2021	D journée activités	Collège & Lycée
AGC Automotive Europe	29/09/2021	01/10/2021	D Séminaires résidentiels	Automobiles

INSTITUTION ST PIERRE	30/09/2021	30/09/2021	D journée activités	Ecoles
MADAME VACANCES	01/10/2021	04/10/2021	I Comite entreprise	Services
MAIRIE DE SOLRE LE CHATEAU	01/10/2021	17/12/2021	D journée activités	Ecoles
LYCEE PRIVE DE MARCQ EN BAROEUL	01/10/2021	01/10/2021	D journée activités	Ecoles
Association Valenciennes à la Culture et de l	01/10/2021	03/10/2021	D Evts Loisirs	Associations
GENDARMERIE NATIONALE	04/10/2021	08/10/2021	D Séminaires résidentiels	Institutionnels
MAIRIE DE CAUDRY	07/10/2021	08/10/2021	D Séminaires résidentiels	Institutionnels
CEGELEC NORD TERTIAIRE	07/10/2021	08/10/2021	D Séminaires résidentiels	BTP
SUNRISE PROJECT	08/10/2021	15/10/2021	D Séminaires résidentiels	Associations
FLEURBAIX J'Y COURS	09/10/2021	10/10/2021	D Evts Loisirs	Associations
CLASS OPEN	11/10/2021	15/10/2021	D Groupes scolaires	Association
B TO BEVENTS POUR BOOT CAMP WORLDLINE	12/10/2021	15/10/2021	D Séminaires résidentiels	Agences evenementielles
COMITE DU NORD D'ATHLETISME	16/10/2021	17/10/2021	D Evts sportifs	Institutionnels
ECOLE JEANNINE MANUEL	18/10/2021	19/10/2021	D Groupes scolaires	Collège & Lycée
COLLEGE DU SOLREZIS	18/10/2021	22/10/2021	D Groupes scolaires	Collège & Lycée
Adeo	18/10/2021	20/10/2021	D Séminaires résidentiels	Grande distribution
Vététistes de la section scolaire du Collège Paul	18/10/2021	22/10/2021	D Evts Loisirs	Ecoles
EVASION SCOLAIRE	19/10/2021	20/10/2021	D Evts Loisirs	Agences de voyage
Union Gènes Diffusion	19/10/2021	21/10/2021	D Séminaires résidentiels	Services
INSTITUT DE GENECH	19/10/2021	20/10/2021	D Groupes scolaires	Collège & Lycée
INSTITUT ST LUC	20/10/2021	20/10/2021	D journée activités	Ecoles
EPIDE DE SAINT QUENTIN	20/10/2021	21/10/2021	D Séjours jeunes	Médical
ECOLE CURIE MICHELET	20/10/2021	22/10/2021	D Groupes scolaires	Ecole maternelle & primaire
DBLA	21/10/2021	22/10/2021	D Séminaires résidentiels	Audit Conseil
LYCEE DES 3 CHENES	21/10/2021	22/10/2021	D Groupes scolaires	Ecoles
GERALDINE EVENTS	21/10/2021	21/10/2021	D Journée d'etudes	Agences evenementielles
LIBRAIRIE PAR MOTS ET MERVEILLES	22/10/2021	24/10/2021	D Evts Loisirs	Divertissement et culture
Valjoly imaginaire	23/10/2021	24/10/2021	D Evts Loisirs	Associations
CENTRE SOCIAL TOUCOULEURS	23/10/2021	29/10/2021	D journée activités	Divertissement et culture
ASBL CONFORT SOCIAL	24/10/2021	29/10/2021	I Séjours jeunes	Institutionnels
CLASS OPEN	25/10/2021	29/10/2021	D Groupes scolaires	Association
CERCLE NAUTIQUE DE VERSAILLES	25/10/2021	29/10/2021	D Séjours jeunes	Associations sportives
OFFICE DE TOURISME DU SUD AVESNOIS	28/10/2021	28/10/2021	D Journée d'etudes	Entreprise
PLONGEE CLUB DOUAI	29/10/2021	31/10/2021	D Evts sportifs	Club
EVASION SCOLAIRE	30/10/2021	01/11/2021	I Evts Loisirs	Agences de voyage
COMITE DEP DU NORD DE CANOE KAYAK	01/11/2021	05/11/2021	D Séjours jeunes	Club

GsCreation	01/11/2021	03/11/2021	D Evts Loisirs	Services
LILLE METROPOLE ATHLETISME	02/11/2021	06/11/2021	D Evts sportifs	Associations sportives
AGGLOMÉRATION MAUBEUGE VAL DE SAMBRE	05/11/2021	05/11/2021	D journée activités	Mairies
MUSEOMIX NORD	05/11/2021	08/11/2021	D Evts Loisirs	Associations
LYCEE LE CORBUSIER	08/11/2021	18/12/2021	D Groupes scolaires	Ecoles
BUSSINESS PROFILERS	08/11/2021	09/12/2021	D Séminaires résidentiels	Agences evenementielles
CASTORAMA	09/11/2021	10/11/2021	D Séminaires résidentiels	Grande distribution
COLLÈGE PRIVÉ ST ADRIEN	09/11/2021	10/11/2021	D Séminaires résidentiels	Collège & Lycée
Agence Événementielle Smart Event	17/11/2021	18/11/2021	D Séminaires résidentiels	Agences evenementielles
MATERNE	18/11/2021	19/11/2021	D Séminaires résidentiels	Grande distribution
PETITS FRERES DES PAUVRES	18/11/2021	19/11/2021	D Séminaires résidentiels	Associations
CENTRE SOCIAL ET CULT GUY MOQUET	25/11/2021	25/11/2021	D journée activités	Association
Carsat	09/12/2021	10/12/2021	D Séminaires résidentiels	Banques & assurances
AXIOM	09/12/2021	10/12/2021	D Séminaires résidentiels	Grande distribution
Fédération du Nord du PCF	11/12/2021	12/12/2021	D Séminaires résidentiels	Associations
IDEAL Meeting & Events	12/12/2021	14/12/2021	D Séminaires résidentiels	Agences evenementielles
CONSEIL DEPARTEMENTAL DU NORD	14/12/2021	15/12/2021	D Groupes scolaires	Institutionnels
BIRD OFFICE	16/12/2021	17/12/2021	D Séminaires résidentiels	Agences evenementielles
CFDT S3C 59-62	16/12/2021	17/12/2021	D Séminaires résidentiels	Institutionnels
AFEJI	17/12/2021	19/12/2021	D Séjours jeunes	Institutionnels
MSA NORD PAS DE CALAIS	18/12/2021	18/12/2021	I Evts Loisirs	Banques & assurances
ATHLETIC CLUB ST POLOIS	18/12/2021	21/12/2021	D Evts sportifs	Associations sportives
Club de prévention Azimuts	20/12/2021	20/12/2021	D journée activités	Associations
LADEYN FAMILY	20/12/2021	21/12/2021	D Séminaires résidentiels	Associations
Centre Socio-Culturel Le Nouvel'Air	21/12/2021	23/12/2021	D journée activités	Associations
CSC LA FLORENTINE	23/12/2021	23/12/2021	D Evts sportifs	Associations
CENTRE SOCIAL DES 3 QUARTIERS	28/12/2021	30/12/2021	D Groupes scolaires	Institutionnels
Association projet	28/12/2021	30/12/2021	I Séjours jeunes	Associations

D = Direct / I = Indirect (agences et autres apporteurs d'affaires)



Annexe 9 : Enquête de satisfaction générique

D'une manière générale, êtes-vous satisfait de la station ?		
Réponse	Décompte	Pourcentage
Très satisfait (A01)	104	33%
Satisfait (A02)	169	53%
Peu satisfait (A03)	36	11%
Pas satisfait (A04)	10	3%
Sans réponse	2	1%
Non complété ou Non affiché	1780	
Total complet	319	100%

Êtes-vous satisfait des horaires d'ouverture ?		
Réponse	Décompte	Pourcentage
Très satisfait (A01)	72	23%
Satisfait (A02)	204	64%
Peu satisfait (A03)	32	10%
Pas satisfait (A04)	11	3%
Sans réponse	2	1%
Non complété ou Non affiché	1780	
Total complet	319	100%

Êtes-vous satisfait du niveau de propreté et d'hygiène ?		
Réponse	Décompte	Pourcentage
Très satisfait (A1)	99	31%
Satisfait (A2)	173	54%
Peu satisfait (A3)	36	11%
Pas satisfait (A4)	11	3%
Sans réponse	2	1%
Non complété ou Non affiché	1780	
Total complet	319	100%

Êtes-vous satisfait de la qualité de l'accueil à votre arrivée ?		
Réponse	Décompte	Pourcentage
Très satisfait (A1)	119	37%
Satisfait (A2)	158	50%
Peu satisfait (A3)	29	9%
Pas satisfait (A4)	12	4%
Sans réponse	3	1%
Non complété ou Non affiché	1780	
Total complet	319	100%

Êtes-vous satisfait des compétences du personnel sur la station ?		
Réponse	Décompte	Pourcentage
Très satisfait (A1)	110	34%
Satisfait (A2)	170	53%
Peu satisfait (A3)	25	8%
Pas satisfait (A4)	12	4%
Sans réponse	4	1%
Non complété ou Non affiché	1780	
Total complet	319	100%

Vous êtes :		
Réponse	Décompte	Pourcentage
Une femme (A1)	199	62%
Un homme (A2)	120	38%
Sans réponse	2	1%
Non complété ou Non affiché	1780	
Total complet	319	100%

Votre tranche d'âge :		
Réponse	Décompte	Pourcentage
Moins de 20 ans (A1)	6	2%
20 à 35 ans (A2)	48	15%
36 à 50 ans (A3)	135	42%
51 à 65 ans (A4)	93	29%
Plus de 65 ans (A5)	37	12%

Sans réponse	2	1%
Non complété ou Non affiché	1780	
Total complet	319	100%

Pourquoi venez-vous principalement à la station ?

Réponse	Décompte	Pourcentage
Vous promener dans la station (A1)	116	36%
Aller au restaurant (A2)	6	2%
Aller à la piscine Aquatica (A3)	98	31%
Pratiquer une ou plusieurs autres activités (A4)	98	31%
Sans réponse	3	1%
Non complété ou Non affiché	1780	
Total complet	319	100%

Merci de préciser lesquelles :

Réponse	81	25%
Sans réponse	17	5%
Non complété ou Non affiché	2003	
Total complet	319	100%

Réponse

VTT		
piscine - hébergement - restaurant		
Piscine promenade peche		
mini golf, tir à l'arc, accrobranche, piscine ...		
La piscine et le golf pour les adultes et les activités pour les enfants, accrobranche, tir à l'arc, etc		
Pédalo piscine		
Bateau, vélo, marche, rando, natation quand l'espace aquatique est ouvert.		
Piscine poney Pédalo bateau mini golf		
Toutes les activités, le cadre, le plan d'eau, la héronnière..		
Faire du sport aux alentours + canoë à la base nautique		
Piscine bateau balade golf repos calme nature		
Randonné, kayak		
La pêche		
Équitation		
Et piscine		
Quad électrique		
Et autres activités		
VTT, randonnée, tennis, pétanque		
Vtt, pédalos, piscine, bars		
accrobranche, visite de l'aquarium, piscine, pédalo, sculpture sur bois.		
Piscine, bar, accrobranche		
Activités nautiques		
Accrobranche		
Balade		
Mini golf		

<p> Laser tag Cata Kayak Réalité virtuelle Piscine Vtt Accro branches pratique de la pêche Peche , caravaning et autres accrobranche, piscine, vtt, kayak, camping VTT, Trail Je viens avec mes enfants "nous dormons là "et ils trouvent toujours a s occuper ' piscine resto golf J'étais censée venir du 14 au 18 juin 2021, mon dossier a été validé par l'éducation nationale mais votre centre n'a pas daigné me préciser à 3 semaines du départ qu'aucun animateur n'avait été recruté. Je trouve cela décevant de devoir dire aux enfants de manière aussi tardive que le voyage qu'ils attendent depuis la maternelle n'aura pas lieu. De plus, c'est l'école qui vous a appelé et non votre structure. Grosse déception au niveau de la communication. Aquabike Organisation d'un week-end par un club VTT dont le groupe a comme point de chute le valjoli. Ce week-end était prévu les 22, 23 et 24 mai 2020 mais les conditions sanitaires et les protocoles nous ont obligé à le déplacer au 1er week-end de juin 2022. Je ne peux encore évaluer toute la prestation mais les échanges avec le personnel administratif pour gérer la difficile réservation à cause du covid a été plus que parfaite. je ne manquerai pas de revenir vers elle pour organiser notre projet en 2022. Catherine Payen, Englebelmer VTT 07.78.70.02.40 Je regrette que le camping ne reçoive plus les campeurs au-delà de 19 heures. En saison 20heures les vendredis serait plus approprié Activités nautiques, vtt, équitation, pleine nature... Aquatca, accrobranches, VVT et forfait adresse (mini-golf/tir à l'arc/carabine) accrobranche, voile, paint ball, équitation (mais personnel peu agréable et peu accueillant -seul bémol au niveau des encadrants, les autres sont top !) NATATION MARCHÉ VELO Piscine, pédalo, le laser, paddle pas été possible de tester en mai Pédalo Je pêche depuis maintenant 8 ans et je souhaiterais un geste commercial pour pouvoir revenir cette année Piscine pédalo poney promenade accrobranche, atelier du verre, piscine, activités sur l'eau, laser tag, jeux virtuels, tir à l'arc, mini golf Camping pas trop sauvage, accrobranche Aquatca, barque électrique, location Tir à l'arc. Paddle, pédalo, promenade, resto Vtt et promenade avec mon chien Équitation, piscine, marche Pédalo, mini golf, courir, equitation Toute les activités proposer pendant notre séjour. Randonnée vélo et à pieds. Pédalo, accrobranche, piscine, promenade ... </p>		
---	--	--

<p>Vtt</p> <p>equitation accrobranche</p> <p>me promener, aller au restaurant, aller à la piscine, accrobranche, poney, séjour, soirées musicales</p> <p>Piscine, Pédalo, mini golf, accrobranche, aquarium</p> <p>Bateau électrique accrobranche aquarium mini golf</p> <p>Hébergement</p> <p>Activités aquatiques et randonnées équestres</p> <p>Paddle, kayak</p> <p>Rando, bien-être.</p> <p>Aquagym</p> <p>Piscine, accro branche, bateau, promenade</p> <p>Jeux pour enfants mini golf trampoline bateau etc</p> <p>Tir à l'arc Piscine Jeux vidéo 3D Moto électrique</p> <p>Trotinette, kayak, paddle</p> <p>canoe, vtt, tir piscine</p> <p>Marche et vtt</p> <p>Le fléchage et l'entretien des chemins une catastrophe cette année.</p> <p>piscine, resto, atelier du verre, mini golf</p> <p>Randonnée.. cheval, poney.. mini golf. Patinoire l'hiver. Piscine. Pédalo l'été.</p> <p>Piscine accro branche balade</p> <p>Les activités proposées (autres que la piscine) ne sont pas toujours maintenues malgré un programme donné....</p> <ul style="list-style-type: none"> - Le laser tag. - les trotinettes électriques (pas encore essayé). -piscine -randonnée <p>Piscine marcher et resto</p> <p>Piscine. Marche, vélo, boutique.</p> <p>Sport nautique et principalement paddle et randonnées dans les alentours de la station</p> <p>Trail, Randos, Vtt, piscine, équitation, pédalo, voitures électriques, restaurant, commerces... et musées dans les environs.</p> <p>Piscine, équitation, trail, randos, restaurant, commerces, mais nous ne viendrons plus. Aire de camping car au tarif excessif en plus de toutes les activités payantes. Dommage nous aimions venir 3 à 4 fois par an passer de long week-end comme beaucoup de camping-caristes fidèles à ce lieu. Ce sera sans nous.</p> <p>Piscine tir à arc accrobranche</p> <p>Bonjour,</p> <p>Aquatica, bateaux moteurs,...</p> <p>J'ai loué un cottage c'est la troisième fois en 10 ans...dernière fois en 2012.</p> <p>Je n'étais pas revenue, j'ai fait 900kms. Ma plus grosse déception était l'aquatica, bain froid, jacuzzi froid, j'ai acheté mes bracelets pour l'espace détente en espérant du mieux...jacuzzi froid, pas de lumière le soir, sauna, un fonctionne sur les trois....</p> <p>Les douches collectives sont dysfonctionnantes de tartre et vieillissantes.</p> <p>Des activités étaient fermées le matin en période de vacances scolaires....</p> <p>Cette station est agréable et verdoyante, le personnel agréable. Le logement était très propre. Je pense qu'il faut réinvestir sur des travaux sur Aquatica...un peu plus de dynamisme sur les activités et pourquoi pas des soirées à thème pour les cottages ouvertes aux extérieurs....vous avez une belle structure soit elle manque de moyens et il faut aller chercher des financements....soit elle va décliner et</p>		
---	--	--

satisfaire uniquement des groupes colos, scolaires etc...c est mon avis 😊 Bien cordialement		
Comment avez-vous connu la station ?		
Réponse	Décompte	Pourcentage
Par votre ville, votre département, votre région...	98	31%
Sur recommandation de vos proches ou amis...	120	38%
Par internet, Facebook, Twitter...	69	22%
Par les médias (presse, radio, TV)...	19	6%
Par votre club de sport, université, comité d'entreprise...	13	4%
Sans réponse	2	1%
Non complété ou Non affiché	1780	
Total complet	319	100%
Nous recommanderiez-vous à vos amis ou à vos proches ?		
Réponse	Décompte	Pourcentage
Oui	240	75%
Peut-etre	60	19%
Non	19	6%
Sans réponse	2	1%
Non complété ou Non affiché	1780	
Total complet	319	100%

Annexe 10 : Enquête de satisfaction des séjours

Critères	Note moyenne sur 10
Général	7.51
Accueil	8.02
Services	7.19
Hébergement ou emplacement	7.55
Confort	7.18
Propreté	7.21
Baignade	7.74
Activités, animations	7.32
Activités enfants	7.61
Restauration	7
Ecologie, développement durable	7.58
Région	8.51
Rapport qualité / prix	7.26
Note Moyenne	7,48
Total avis complet	215 avis

Annexe 11 : Tableau des loyers AOT

Locataire	Montant TTC	TVA	Janvier	Février	Mars	Avril	Mai	Juin
la Fabrik	1042,92	20	Avoir	Avoir	Avoir	Avoir	Avoir	Avoir
Rémi DUMESNIL	331,33	20	Avoir	Avoir	Avoir	Avoir	117,57	331,33
Se mettre au verre	733,33	20	Avoir	Avoir	Avoir	Avoir	260,22	733,33
Coté Sud	1768,75	20	Avoir	Avoir	Avoir	Avoir	627,63	1768,75
Gourmandises de sourennes	530,42	20	Avoir	Avoir	Avoir	Avoir	188,22	530,42
Chez George	839,58	20	Avoir	Avoir	Avoir	Avoir	297,92	839,58
Epicerie station Vival	1008,33	20	Avoir	Avoir	Avoir	Avoir	357,8	1008,33
CHTI AVENTURE	488,13	20	Avoir	Avoir	Avoir	Avoir	173,21	488,13
Fresh Up	690,83	20	Avoir	Avoir	Avoir	Avoir	245,44	690,83
Pub o maleys	866,67	20	Avoir	Avoir	Avoir	Avoir	335,49	866,67
Boutique vetement	455,21	20	Avoir	Avoir	Avoir	Avoir	161,53	455,21
Presse et Souvenir	423,54	20	Avoir	Avoir	Avoir	Avoir	150,29	423,54
Roger Anne	558,13	20	Avoir	Avoir	Avoir	Avoir	198,05	558,13
Total mensuel	-	-	0	0	0	0	3113,37	8694,25
Locataire	Montant TTC	TVA	Juillet	Août	Sept.	Oct.	Nov.	Déc.
la Fabrik	1042,92	20	Avoir	1042,92	1042,92	1042,92	1042,92	1042,92
Rémi DUMESNIL	331,33	20	331,33	331,33	331,33	331,33	331,33	331,33
Se mettre au verre	733,33	20	733,33	733,33	733,33	733,33	733,33	733,33
Coté Sud	1768,75	20	1768,75	1768,75	1768,75	1768,75	1768,75	1768,75
Gourmandises de sourennes	530,42	20	530,42	530,42	530,42	530,42	530,42	530,42
Chez George	839,58	20	839,58	839,58	839,58	839,58	839,58	839,58
Epicerie station Vival	1008,33	20	1008,33	1008,33	1008,33	1008,33	1008,33	1008,33
CHTI AVENTURE	488,13	20	488,13	488,13	488,13	488,13	488,13	488,13
Fresh Up	690,83	20	690,83	690,83	690,83	690,83	690,83	690,83
Pub o maleys	866,67	20	866,67	866,67	866,67	866,67	866,67	866,67
Boutique vetement	455,21	20	455,21	455,21	455,21	455,21	455,21	455,21
Presse et Souvenir	423,54	20	423,54	423,54	423,54	423,54	423,54	423,54
Roger Anne	558,13	20	558,13	558,13	558,13	558,13	558,13	558,13
Total mensuel	-	-	8694,25	9737,17	9737,17	9737,17	9737,17	9737,17
Total annuel								69187,72 €

Madame Vacances		
30/12/2021	Facture Madame Vacances Redevance Piscine	246 000 €
19/04/20222	Avoir Madame Vacances Covid-19	-93 873,60 €
Total		152 126 €

Locataire	Échéance contrat
la Fabrik	31/12/2025
Rémi DUMESNIL	31/12/2025
Se mettre au verre	31/12/2025
Coté Sud	31/12/2025
Gourmandises de sourennes	31/12/2025
Chez George	31/12/2025
Epicerie station Vival	31/12/2025
CHTI AVENTURE	31/07/2022
Fresh Up	31/12/2025
Pub o maleys	31/12/2025
Boutique vetement	31/12/2025
Presse et Souvenir	31/12/2025
Roger Anne	31/12/2025
Centre equestre	31/12/2023

Annexe 11 : Tableau des loyers AOT

Locataire	Montant TTC	TVA	Janvier	Février	Mars	Avril	Mai	Juin
la Fabrik	1042,92	20	Avoir	Avoir	Avoir	Avoir	Avoir	Avoir
Rémi DUMESNIL	331,33	20	Avoir	Avoir	Avoir	Avoir	117,57	331,33
Se mettre au verre	733,33	20	Avoir	Avoir	Avoir	Avoir	260,22	733,33
Coté Sud	1768,75	20	Avoir	Avoir	Avoir	Avoir	627,63	1768,75
Gourmandises de sourennes	530,42	20	Avoir	Avoir	Avoir	Avoir	188,22	530,42
Chez George	839,58	20	Avoir	Avoir	Avoir	Avoir	297,92	839,58
Epicerie station Vival	1008,33	20	Avoir	Avoir	Avoir	Avoir	357,8	1008,33
CHTI AVENTURE	488,13	20	Avoir	Avoir	Avoir	Avoir	173,21	488,13
Fresh Up	690,83	20	Avoir	Avoir	Avoir	Avoir	245,44	690,83
Pub o maleys	866,67	20	Avoir	Avoir	Avoir	Avoir	335,49	866,67
Boutique vetement	455,21	20	Avoir	Avoir	Avoir	Avoir	161,53	455,21
Presse et Souvenir	423,54	20	Avoir	Avoir	Avoir	Avoir	150,29	423,54
Roger Anne	558,13	20	Avoir	Avoir	Avoir	Avoir	198,05	558,13
Total mensuel	-	-	0	0	0	0	3113,37	8694,25
Locataire	Montant TTC	TVA	Juillet	Août	Sept.	Oct.	Nov.	Déc.
la Fabrik	1042,92	20	Avoir	1042,92	1042,92	1042,92	1042,92	1042,92
Rémi DUMESNIL	331,33	20	331,33	331,33	331,33	331,33	331,33	331,33
Se mettre au verre	733,33	20	733,33	733,33	733,33	733,33	733,33	733,33
Coté Sud	1768,75	20	1768,75	1768,75	1768,75	1768,75	1768,75	1768,75
Gourmandises de sourennes	530,42	20	530,42	530,42	530,42	530,42	530,42	530,42
Chez George	839,58	20	839,58	839,58	839,58	839,58	839,58	839,58
Epicerie station Vival	1008,33	20	1008,33	1008,33	1008,33	1008,33	1008,33	1008,33
CHTI AVENTURE	488,13	20	488,13	488,13	488,13	488,13	488,13	488,13
Fresh Up	690,83	20	690,83	690,83	690,83	690,83	690,83	690,83
Pub o maleys	866,67	20	866,67	866,67	866,67	866,67	866,67	866,67
Boutique vetement	455,21	20	455,21	455,21	455,21	455,21	455,21	455,21
Presse et Souvenir	423,54	20	423,54	423,54	423,54	423,54	423,54	423,54
Roger Anne	558,13	20	558,13	558,13	558,13	558,13	558,13	558,13
Total mensuel	-	-	8694,25	9737,17	9737,17	9737,17	9737,17	9737,17
Total annuel								69187,72 €

Madame Vacances		
30/12/2021	Facture Madame Vacances Redevance Piscine	246 000 €
19/04/20222	Avoir Madame Vacances Covid-19	-93 873,60 €
Total		152 126 €

Locataire	Échéance contrat
la Fabrik	31/12/2025
Rémi DUMESNIL	31/12/2025
Se mettre au verre	31/12/2025
Coté Sud	31/12/2025
Gourmandises de sourennes	31/12/2025
Chez George	31/12/2025
Epicerie station Vival	31/12/2025
CHTI AVENTURE	31/12/2025
Fresh Up	31/12/2025
Pub o maleys	31/12/2025
Boutique vetement	31/12/2025
Presse et Souvenir	31/12/2025
Roger Anne	31/12/2025
Centre equestre	31/12/2023

CONSEIL DEPARTEMENTAL
Réunion du 12 décembre 2022

OBJET : Délégation de Service Public (DSP) pour la gestion de la station touristique du ValJoly - Bilan 2021

La base de loisirs départementale du ValJoly, créée en 1975, est devenue une station touristique en 2008. Elle propose des activités de loisirs, des services, de la restauration et de l'hébergement.

Gérée par le Syndicat Mixte du ValJoly jusqu'au 31 décembre 2019, elle est, depuis le 1^{er} janvier 2020, gérée par la société VM59132, société dédiée filiale de Vert Marine dans le cadre d'une Délégation de Service Public (DSP), conclue pour une durée de dix ans.

DSP VALJOLY - BILAN 2021 (ANNEXE 1)

Vert Marine a repris la gestion de la station touristique au 1^{er} janvier 2020.

Sur l'année 2020, la crise sanitaire a impacté considérablement l'activité de la station touristique puisque celle-ci n'a pu ouvrir que 6 mois sur 12. En 2021, le centre aquatique n'a pu, quant à lui, ne rouvrir que le 9 juin.

Ainsi, l'année 2021 ne pourra pas encore être une année de référence. Néanmoins, le chiffre d'affaires est en évolution par rapport à 2020 (+ 14 %) pour atteindre 3 736 K€. Pour mémoire, le compte d'exploitation prévisionnel, annexé au contrat, prévoyait un chiffre d'affaires de 5 045 K€.

En parallèle, les charges n'ont augmenté que de 7 %. Le résultat dégagé en 2021 s'élève à 940 K€. Comme en 2020, cet excédent sera réinjecté dans de nouveaux investissements (reprise de l'activité d'accrobranche et donc du matériel, avec la mise en place de nouveaux parcours, aménagement du bâtiment destiné à accueillir la maison des loisirs indoor, le tout pour 1,2 M€, dont 400 K€ ont déjà été investis cette année).

Au 31 décembre 2021, VM59132 employait 29 salariés permanents (dont 4 agents du Département mis à disposition) et avait fait appel à 68 saisonniers (représentant 25 666 heures).

PERSPECTIVES 2022

L'année 2022 sera l'année de référence en termes de chiffre d'affaires avec, à ce jour, aucune fermeture imposée par la crise sanitaire. La météo favorable de cet été a permis une augmentation significative des fréquentations. Les travaux concernant la future maison des loisirs indoor prennent du retard en raison de problèmes d'infiltrations dans les murs et le sol, qui n'avaient pas été décelés.

Je propose au Conseil départemental :

- de me donner acte de la présentation du rapport d'activités 2021 de la station touristique du ValJoly, établi par la société VM59132, titulaire du contrat de Délégation de Service Public, joint en annexe du rapport.

Christian POIRET
Président du Département du Nord